

## **LIEBHERR LTC 1050 – 3.1**

**Flèche télescopique : 36m**

**Contrepoids : 6,5To**

**Fléchette de Montage : 1,5m**



## LIEBHERR LTC 1050 3.1

Forces de levage à la flèche télescopique

Traglasten am Teleskopausleger

Lifting capacities on telescopic boom



	8,2 m	11 m	13,8 m	16,5 m	19,3 m	22,1 m	24,9 m	27,7 m	30,4 m	33,2 m	36 m	
3	44,4	42,9	40	33,5	30	25,5	20,4					3
3,5	40,5	40,3	38,7	33,8	29,5	25,2	19,9					3,5
4	36,9	36,6	36	33,6	29,1	24,9	19,6	15,8				4
4,5	33,1	33,4	32,8	31,6	28,7	24,4	19,6	15,7	13			4,5
5	29,5	29,9	29,6	28,9	27,8	24	19,3	15,7	13	10,6		5
6		24,2	24,3	24,3	23,6	22,7	18,6	15,2	12,9	10,5	8,2	6
7		19,7	19,9	19,9	19,6	18,5	17,4	14,5	12,5	10,3	8,1	7
8		16	16,3	16,7	16,3	15,4	14,6	13,6	11,9	9,9	8	8
9			13,6	13,7	13,6	13,1	12,5	12,3	11,2	9,5	7,8	9
10			11,4	11,5	11,4	11,2	11,3	10,7	10,2	9	7,6	10
11			9,8	9,9	9,8	10	9,9	9,4	9	8,6	7,3	11
12				8,6	8,6	8,7	8,6	8,3	8,2	7,9	7,1	12
13				7,6	7,8	7,7	7,5	7,6	7,4	7,1	6,8	13
14				6,8	7	6,9	6,8	6,8	6,6	6,6	6,4	14
15					6,3	6,1	6,2	6,1	6,1	6,1	5,8	15
16					5,6	5,6	5,6	5,6	5,5	5,5	5,3	16
17						5,2	5,1	5,1	5	4,9	4,7	17
18						4,8	4,7	4,7	4,5	4,4	4,2	18
19						4,4	4,3	4,3	4,2	4,1	3,9	19
20							3,9	3,9	3,8	3,7	3,5	20
21							3,6	3,6	3,5	3,4	3,2	21
22							3,4	3,3	3,2	3,1	2,9	22
23								3,1	3	2,9	2,7	23
24								2,9	2,7	2,7	2,5	24
25								2,7	2,5	2,5	2,3	25
26									2,3	2,3	2,1	26
27									2,2	2,1	1,9	27
28									2	1,9	1,7	28
29										1,8	1,6	29
30										1,6	1,5	30
31											1,3	31
32											1,2	32
33											1,1	33



## LIEBHERR LTC 1050 3.1

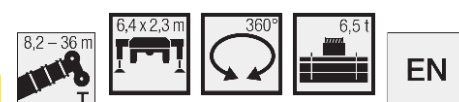
Forces de levage à la flèche télescopique

Traglasten am Teleskopausleger

Lifting capacities on telescopic boom



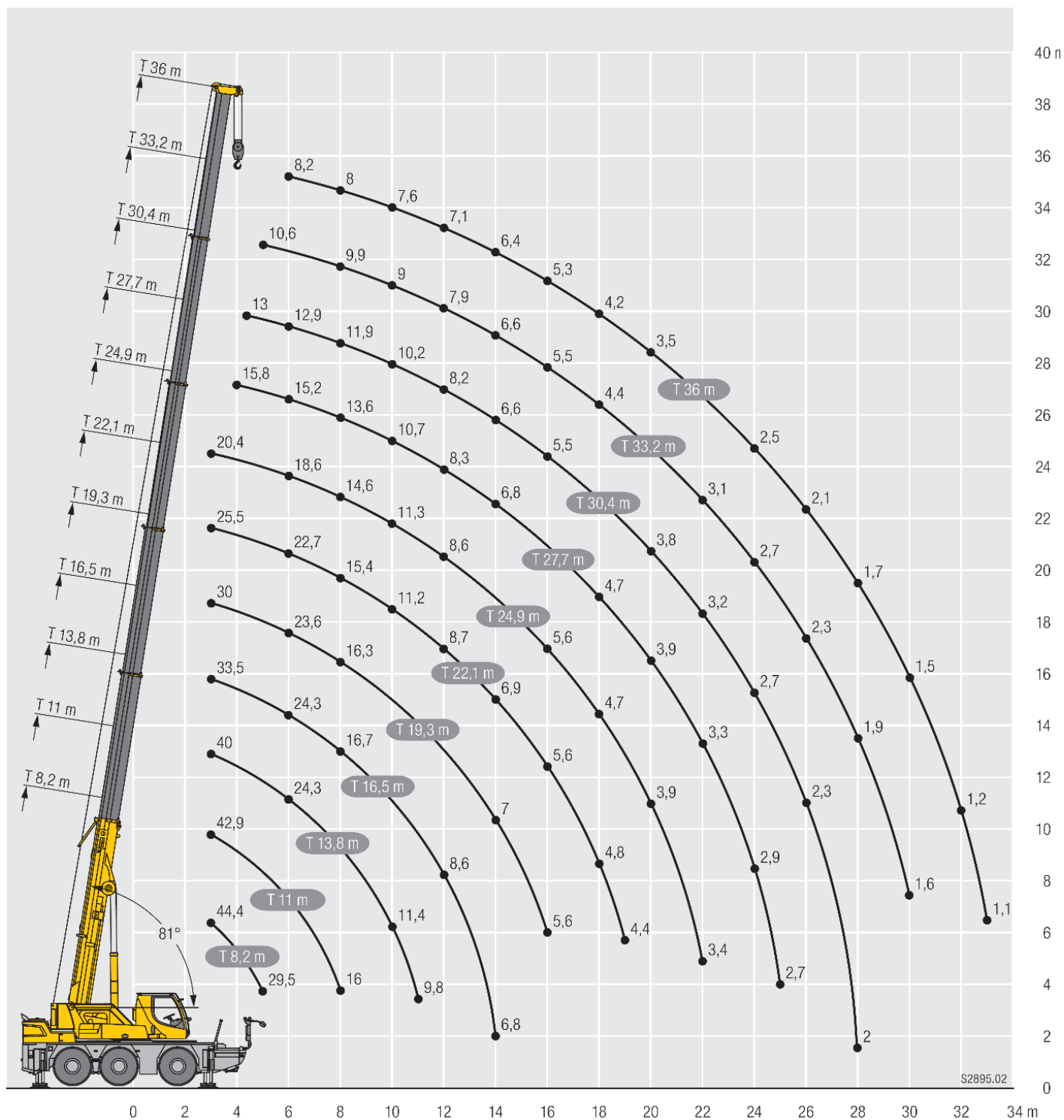
	8,2 m	11 m	13,8 m	16,5 m	19,3 m	22,1 m	24,9 m	27,7 m	30,4 m	33,2 m	36 m	
3	38,3	38,1	37,9	33,5	30	25,5	20,4					3
3,5	34,5	34,7	34,5	32,5	28,9	25,2	19,9					3,5
4	30,4	30,8	29,3	26,9	25,6	23,6	19,6	15,8				4
4,5	26,7	26,3	24,7	23,5	22	20,4	19	15,7	13			4,5
5	22,7	22,4	21,5	20,5	19,2	17,9	17	15,6	13	10,6		5
6		16,8	16,9	16,1	15,2	14,6	14	13,1	12,4	10,5	8,2	6
7		12,9	13,3	13,1	12,4	12,3	11,6	11,2	10,7	10,1	8,1	7
8		10,3	10,7	10,7	10,9	10,4	10	9,6	9,3	8,7	8	8
9			8,8	9,2	9,1	8,9	8,8	8,4	8,1	7,8	7,3	9
10			7,4	7,8	7,8	7,9	7,6	7,5	7,1	6,8	6,4	10
11			6,4	6,7	6,7	6,8	6,8	6,6	6,3	6	5,7	11
12				5,8	5,9	6	5,9	5,9	5,6	5,3	5	12
13				5,2	5,2	5,3	5,2	5,2	5	4,8	4,4	13
14				4,6	4,6	4,7	4,6	4,5	4,4	4,3	4	14
15					4,1	4,2	4,1	4	3,9	3,8	3,6	15
16					3,7	3,8	3,7	3,6	3,5	3,4	3,2	16
17						3,4	3,3	3,3	3,2	3,1	2,9	17
18						3,1	3	3	2,9	2,8	2,6	18
19						2,8	2,8	2,7	2,6	2,5	2,3	19
20							2,5	2,5	2,4	2,3	2,1	20
21							2,3	2,3	2,1	2	1,9	21
22							2,1	2,1	1,9	1,9	1,7	22
23								1,9	1,7	1,7	1,5	23
24								1,7	1,6	1,5	1,3	24
25								1,6	1,4	1,3	1,2	25
26									1,3	1,2	1	26
27									1,1	1,1	0,9	27
28									1	1		28
29										0,8		29



	8,2 m	11 m	13,8 m	16,5 m	19,3 m	22,1 m	24,9 m	27,7 m	30,4 m	33,2 m	36 m	
3	19,3	17,7	16,3	14,4								3
3,5	17,1	15,8	14,6	13,4	12,2							3,5
4	14,3	13,9	13	12	11	10,3						4
4,5	12	12	11,7	10,9	9,9	9,6						4,5
5	10,1	10,5	10,3	10	9,4	8,9	8,1					5
6		8,1	8,2	8,2	7,9	7,6	7,2	6,6	5,9			6
7		6,3	6,6	6,8	6,5	6,4	6,1	5,8	5,5	5,2		7
8		5,1	5,4	5,6	5,5	5,4	5,2	4,9	4,6	4,4	4,1	8
9			4,4	4,7	4,6	4,6	4,4	4,2	3,9	3,7	3,4	9
10			3,7	3,9	3,8	4	3,8	3,7	3,4	3,2	2,9	10
11			3,2	3,4	3,3	3,5	3,3	3,2	2,9	2,8	2,5	11
12				2,9	2,9	3	2,9	2,8	2,5	2,4	2,1	12
13				2,6	2,5	2,6	2,5	2,4	2,2	2,1	1,8	13
14				2,3	2,2	2,3	2,2	2,1	1,9	1,8	1,5	14
15					1,9	2	1,9	1,9	1,6	1,5	1,3	15
16					1,7	1,8	1,7	1,6	1,4	1,3	1,1	16
17						1,6	1,5	1,4	1,2	1,1	0,8	17
18						1,4	1,3	1,2	1	0,9		18
19						1,2	1,1	1,1	0,9			19
20							1	0,9				20
21							0,8	0,8				21

## LIEBHERR LTC 1050 3.1

Hauteurs de levage / Hubhöhen / Lifting heights





## LIEBHERR LTC 1050 3.1



Forces de levage à la fléchette de montage 1,5m

Traglasten an der Montagespitze 1,5m

Lifting capacities on the assembly jib 1,5m

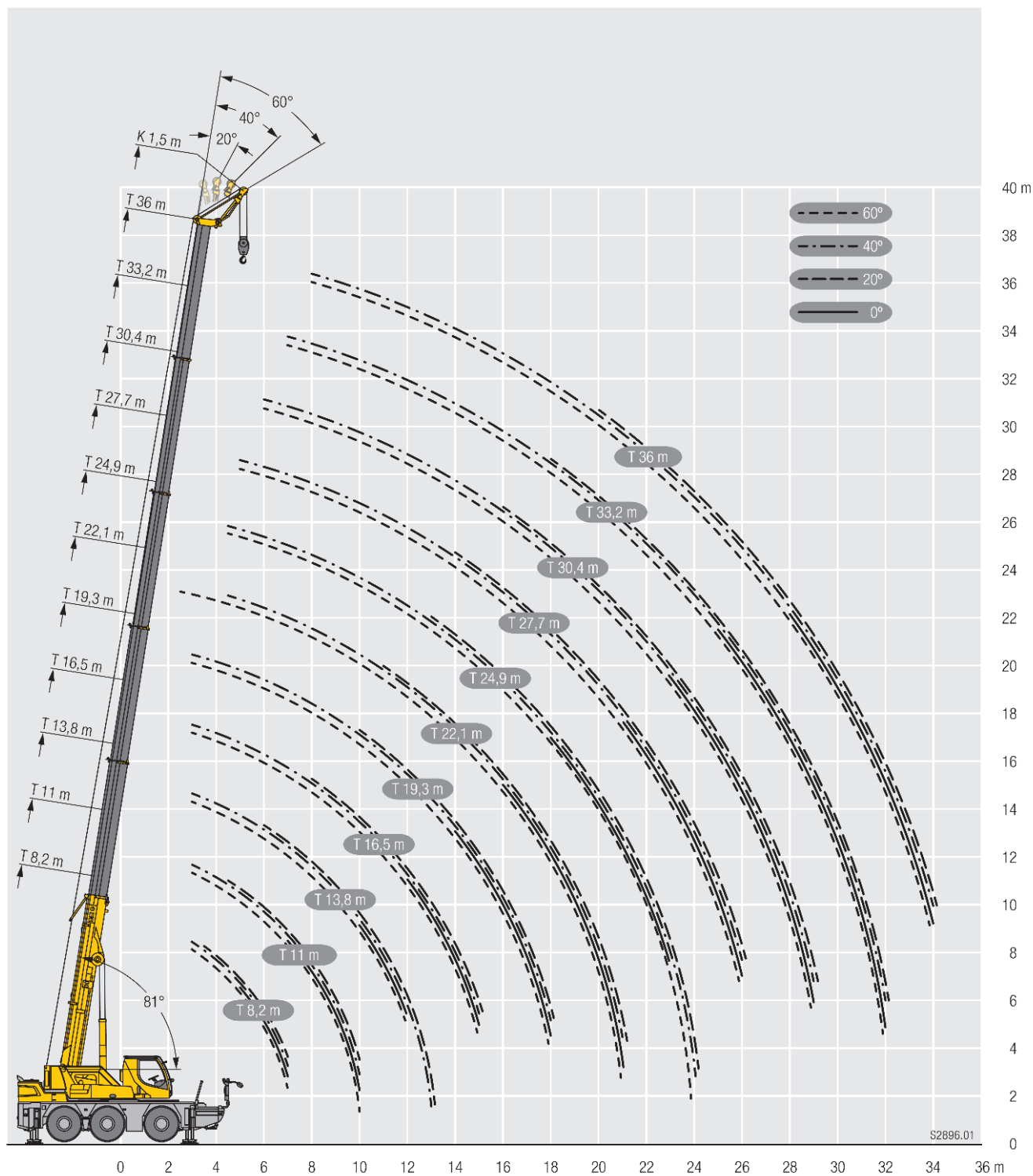


	8,2 m				11 m				13,8 m				16,5 m				19,3 m				22,1 m						
	1,5 m				1,5 m				1,5 m				1,5 m				1,5 m				1,5 m						
	0°	20°	40°	60°	0°	20°	40°	60°	0°	20°	40°	60°	0°	20°	40°	60°	0°	20°	40°	60°	0°	20°	40°	60°			
3			21,2	16,4			22,1	16,7			22,4	16,9			22,4	16,9			16,8						3		
3,5		25	20,8	16,2			21,6	16,5			22	16,7			22,1	16,7			21,6	16,6					16,3	3,5	
4		25	20,4	16,1			21,2	16,3			21,6	16,5			21,7	16,5			21,3	16,4					16,2	4	
4,5		24,6	20,1	16		25	20,8	16,1			21,2	16,3			21,4	16,3			21	16,3			20,2	16,1	4,5		
5	25	23,8	19,9	16		25	20,5	16,1			20,9	16,1			21	16,2			20,7	16,1			19,9	16	5		
6	23,9	23	19,8	15,9		23,8	19,9	15,9		23,9	20,3	15,9			20,4	15,9			20,1	15,8			19,2	15,8	6		
7	18,5	19,6	19,7	15,9	19,4	19,7	19,4	15,9		19,7	19,3	15,8			19,2	15,7			18,3	15,6			17,3	15,6	7		
8					16	16,2	16,3	15,9		16,3	16,4	15,6		16	16,2	15,6			15,2	15,1			14,7	14,5	8		
9					13	13,1	13,2	13,3	12,3	13,2	13,4	13,5		13,4	13,3	13,4		12,8	13,3	13,1			12,7	12,7	9		
10					10,7	11	11	11	11,2	11,3	11,2	11,2		11,4	11,4	11,2		11,3	11,4	11,4			11	11,2	10		
11									9,6	9,7	9,8	9,7		9,7	9,8	9,9		9,6	9,7	9,8		9,3	9,5	9,6	11		
12									8,4	8,4	8,5	8,5		8,4	8,4	8,5	8,6		8,3	8,4	8,5		8,2	8,3	8,3	12	
13										7,4	7,4			7,3	7,4	7,4	7,5		7,3	7,3	7,4		7,4	7,3	7,3	13	
14														6,5	6,6	6,6	6,6	6,7	6,5	6,5	6,5		6,6	6,7	6,7	14	
15														5,8	5,8	5,9	5,9		6	6	6	6		5,9	6	6	15
16																		5,4	5,4	5,4	5,5	5,2	5,3	5,3	5,4	16	
17																		4,9	4,9	4,9	4,9	4,7	4,8	4,8	4,8	17	
18																		4,4	4,4	4,5	4,5	4,3	4,3	4,4	4,4	18	
19																						4	4	4	4	19	
20																						3,7	3,8	3,8	3,8	20	
21																						3,4	3,5	3,5	3,5	21	

	24,9 m				27,7 m				30,4 m				33,2 m				36 m					
	1,5 m				1,5 m				1,5 m				1,5 m				1,5 m					
	0°	20°	40°	60°	0°	20°	40°	60°	0°	20°	40°	60°	0°	20°	40°	60°	0°	20°	40°	60°		
4,5				15,4				12													4,5	
5				15,3																	5	
6							12,1	13,7				11,9									6	
7				17,1	15,1		13,4	13,2			11,4	11,4				9					7	
8				16,2	14,4		12,5	12,3			10,8	10,8			8,7	8,6				7,3	8	
9				14,2	13,7		11,5	11,5			10,1	10,1			8,3	8,3			7,1	7	9	
10				12,1	12,2																	
11				10,5	10,5		10,1	10,2			9,4	9,3			8	7,9			6,8	6,8	10	
12				9,3	9,4		8,9	8,9			8,6	8,7			7,6	7,6			6,6	6,5	11	
13				8,2	8,2		8	8			7,6	7,7			7,3	7,2			6,3	6,2	12	
14				7,3	7,4	7,4		7,1	7,2		6,9	7			6,7	6,7			6	6	13	
15				6,4	6,5	6,6		6,3	6,3	6,4		6,3	6,4			6	6,1			5,8	5,8	14
16				5,8	5,8	5,8		5,7	5,9	5,8		5,7	5,7			5,6	5,6			5,4	5,4	15
17				5,2	5,3	5,3		5,1	5,2	5,3		5	5,2	5,2		5,2	5,2			4,9	4,9	16
18				4,8	4,9	4,9		4,7	4,7	4,7		4,6	4,7	4,8		4,6	4,7			4,4	4,5	17
19	4,4	4,4	4,4	4,5		4,4	4,4	4,3		4,3	4,3	4,3		4,1	4,1	4,2				4	4	18
20	4	4	4	4		4	4	4		3,9	3,9	3,9		3,7	3,8	3,8				3,6	3,6	19
21	3,6	3,7	3,7	3,7		3,6	3,7	3,7		3,5	3,5	3,6		3,4	3,4	3,5			3,2	3,2	3,3	20
22	3,3	3,4	3,4	3,4	3,3	3,3	3,4	3,4		3,2	3,2	3,3		3,1	3,1	3,1			2,9	2,9	3	21
23	3,1	3,1	3,1	3,1	3	3,1	3,1	3,1		2,9	3	3		2,8	2,8	2,9			2,6	2,6	2,7	22
24	2,8	2,8	2,8	2,8	2,8	2,8	2,8	2,8	2,6	2,7	2,7	2,7		2,6	2,6	2,6			2,4	2,4	2,4	23
25		2,6	2,6	2,6		2,5	2,6	2,6	2,4	2,4	2,4	2,5		2,3	2,3	2,4			2,2	2,2	2,2	24
26						2,3	2,3	2,4	2,4		2,2	2,2	2,2	2,1	2,1	2,1	2,2		1,9	2	2	25
27					2,1	2,2	2,2	2,2		2	2	2	2	1,9	1,9	1,9	1,9		1,7	1,8	1,8	26
28										1,8	1,8	1,8	1,8	1,7	1,7	1,7	1,8		1,6	1,6	1,6	27
29										1,6	1,7	1,7	1,7	1,5	1,6	1,6	1,6	1,3	1,4	1,4	1,4	28
30										1,5	1,5	1,5	1,5	1,4	1,4	1,4	1,4	1,2	1,2	1,2	1,3	29
31														1,2	1,3	1,3	1,3	1,1	1,1	1,1	1,1	30
32														1,1	1,1	1,1	1,1	0,9	1	1	1	31
33														1	1	1	1	0,8	0,8	0,8	0,9	32
34																		0,7	0,7	0,7	0,7	33
																		0,6	0,6	0,6	0,6	34

## LIEBHERR LTC 1050 3.1

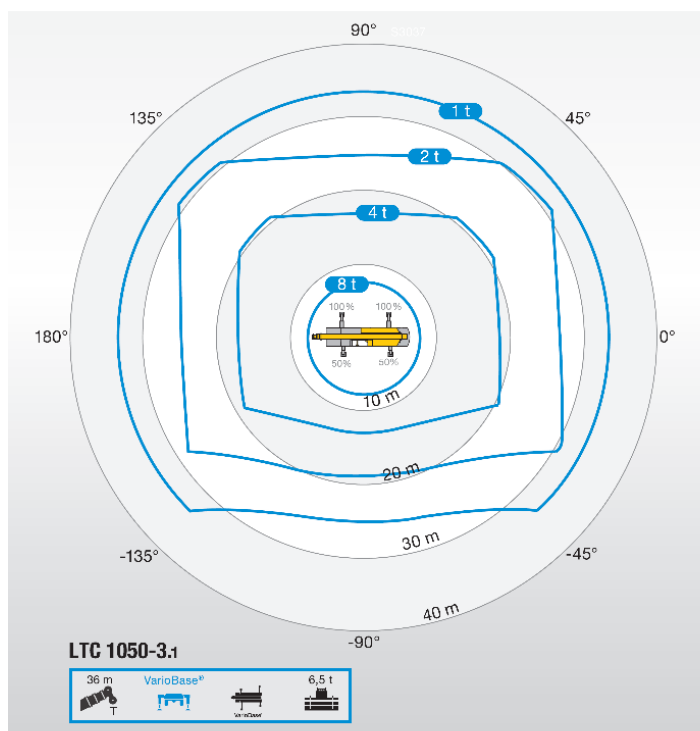
Hauteurs de levage / Hubhöhen / Lifting heights





## LIEBHERR LTC 1050 3.1

### Système VarioBase



Höhere Sicherheit in beengten Arbeitsbereichen  
Greater safety in constricted working conditions  
Plus de sécurité dans les zones de travail étroites  
Maggiore sicurezza in spazi ristretti  
Mayor seguridad en zonas de trabajo con espacio limitado  
Повышенная безопасность в стесненных рабочих условиях

#### Höhere Sicherheit

Die zulässigen Traglasten werden individuell und genau für die jeweilige Situation berechnet. Dadurch ist ein sicheres Arbeiten bei einer beliebigen, praxisgerechten Abstützbasis möglich.

#### Greater safety

The maximum lifting capacities are calculated individually and precisely for every situation. This ensures safe working practice with any chosen support base.

#### Sécurité accrue

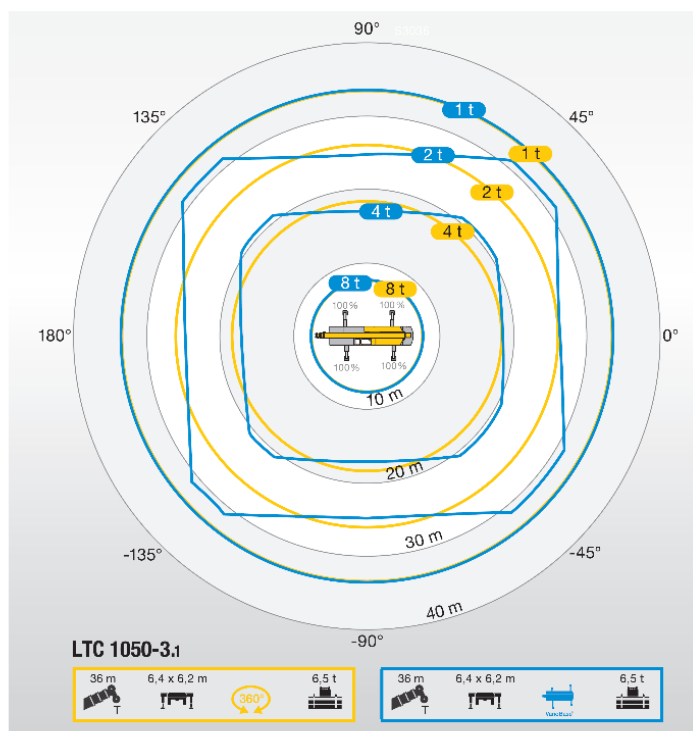
Les charges autorisées sont calculées individuellement et en fonction de la situation actuelle. Les opérations sont ainsi sécurisées avec chaque base de calage au choix.

#### Maggiore sicurezza

Le portate ammesse vengono calcolate singolarmente e in modo preciso in base alla situazione. In questo modo è possibile lavorare in modo sicuro con qualsiasi base di stabilizzazione prescelta.

#### Mayor seguridad

Las capacidades de carga permitidas se calculan de forma individualizada y exacta para cada situación respectiva. Así es posible un trabajo seguro con cualquier base de apoyo en función de la práctica.



Mehr Tragkraft und größerer Arbeitsbereich  
Higher lifting capacity and larger working range  
Une capacité plus importante et une zone de travail plus large  
Maggiore portata e range di utilizzo più ampio  
Más capacidad de carga y mayor zona de trabajo  
Повышенная грузоподъемность и расширенная рабочая область

#### Повышенная безопасность

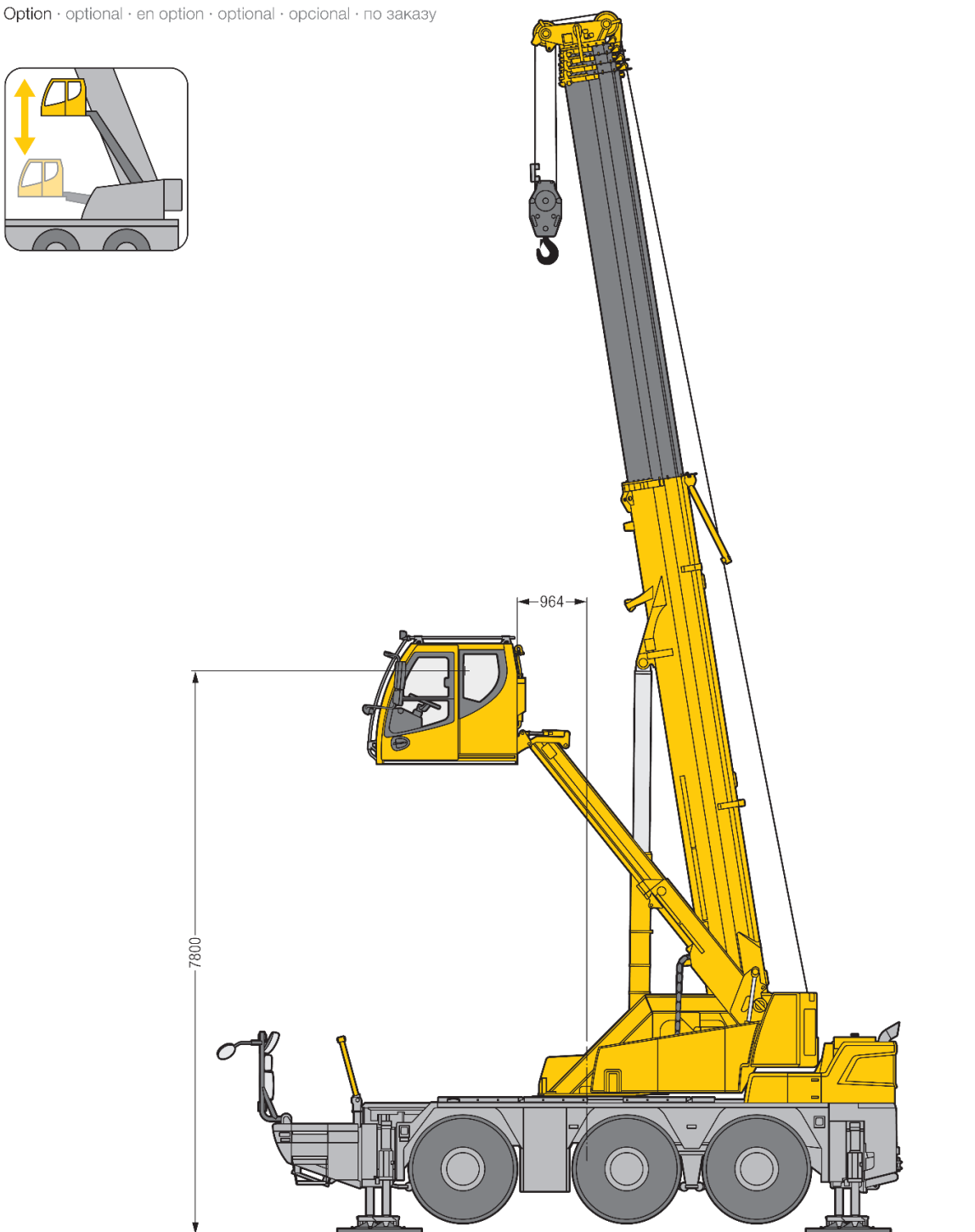
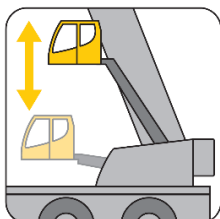
Допустимая грузоподъемность индивидуально и точно рассчитывается для каждой ситуации. За счет этого обеспечивается безопасная работа с любой опорной базой, удовлетворяющей практическим требованиям.

## LIEBHERR LTC 1050 3.1

Encombrement / Maße / Lifting heights

Levage de la cabine / Anheben der Kabine / Lifting of the cab

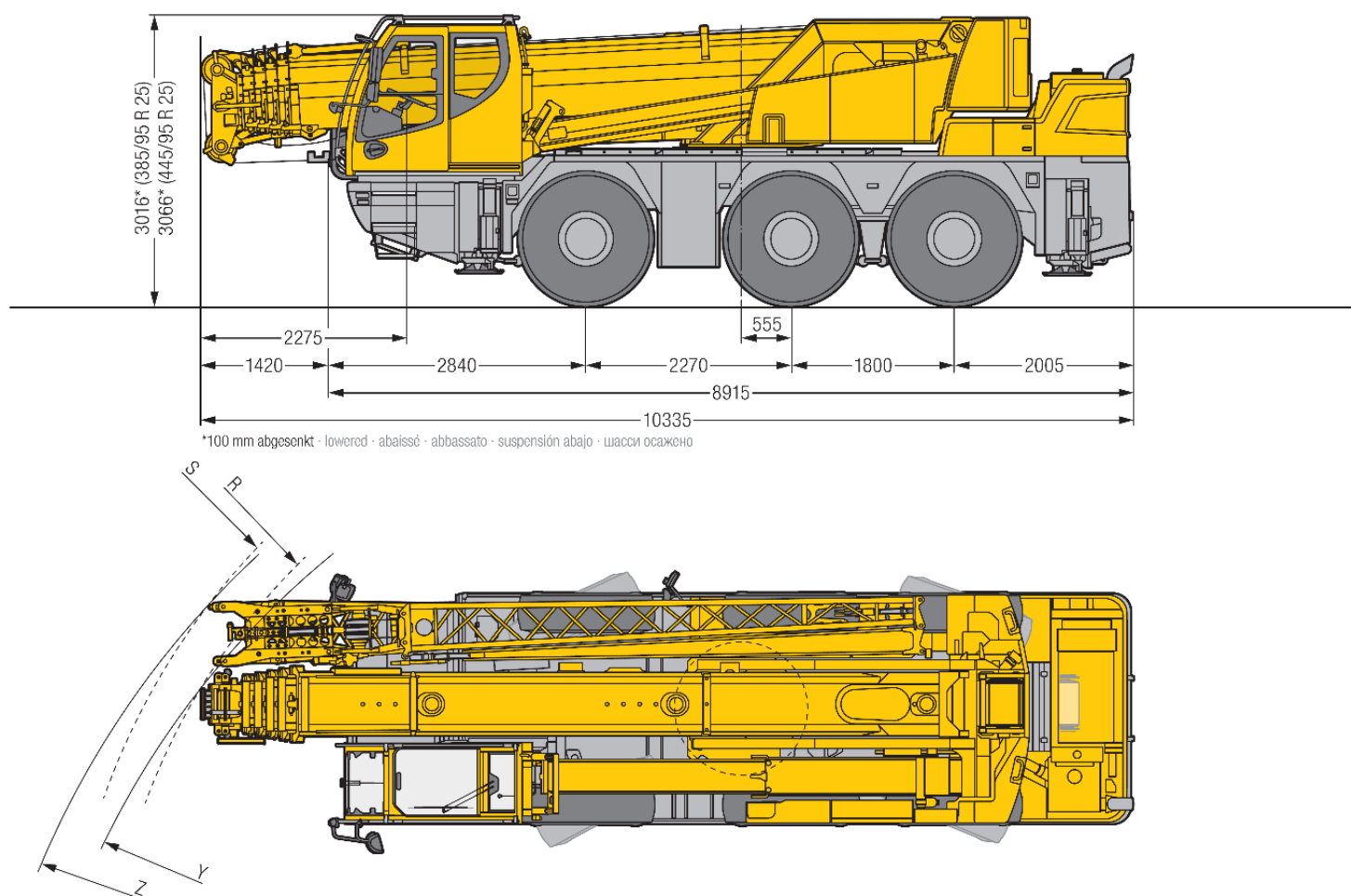
Option · optional · en option · optional · opcional · no заказы





## LIEBHERR LTC 1050 3.1

### Encombrement / Maße / Lifting heights



S2900.02

### Maße / Dimensions / Encombrement / Dimensioni / Dimensiones / Габариты крана mm

	Y		Z		R		S	
	Y		Z		R		S	
385/95 R 25 (14.00 R 25)	9440		9970		7450		7910	
445/95 R 25 (16.00 R 25)	10000		10580		7510		8005	