



## **LIEBHERR LTM 1045 – 3.1**

**Flèche télescopique : 34m**

**Contrepoids : 7To**

**Fléchette pliante (Jib) : 9,2m / 16m**

**Fléchette de montage : 1,4m**



## LIEBHERR LTM 1045 3.1

Forces de levage à la flèche télescopique

Traglasten am Teleskopausleger

Lifting capacities on telescopic boom

	10,3 - 34 m		360°		7 t		DIN ISO												
	10,3 m		15 m		19,8 m		24,5 m		29,3 m		32,1 m		34 m						
	*	*	*	**	*	**	*	**	*	**	*	**	*	**	*	**	*	**	
3	45	41																	3
3,5	41	37	26,1	23,3	26,1	23,3	25,1	22											3,5
4	38	33,5	26,7	23,4	26,7	23,4	24,7	21,9											4
4,5	34	30,5	27,3	23,6	27,3	23,6	23,2	21,8	19,6	15,1	15,6	9,4							4,5
5	32	27,6	26,3	23,7	26,3	23,7	21,8	21,2	18,5	15	15,1	9,3	12,2	5,8					5
6	27,2	23,1	23,4	23,4	23,3	23,3	19,3	19,3	16,6	14,8	13,9	9	11,9	5,5	10	3,1			6
7	20,9	19,2	20,9	20,9	19,5	19,5	17,3	17,3	15,1	14,6	12,9	8,1	11,6	5,3	9,5	2,9			7
8			17,6	17,6	16,2	16,2	15,7	15,7	13,7	13,7	11,8	7,9	10,8	5,1	9,1	2,7			8
9			14,4	14,4	13,8	13,8	13,7	13,7	12,6	12,6	11	7,7	10,1	4,9	8,6	2,6			9
10			12,1	12,1	11,6	11,6	11,7	11,7	11,2	11,2	10,2	7,5	9,5	4,8	8,2	2,5			10
12			9	9	8,5	8,5	8,6	8,6	8,7	8,7	8,3	7,2	8,1	3,8	7,5	2,3			12
14							6,6	6,6	6,7	6,7	6,7	6,7	6,6	3,6	6,5	2,1			14
16							5,3	5,3	5,4	5,4	5,4	5,4	5,4	3,4	5,3	1,9			16
18									4,3	4,3	4,4	4,4	4,4	3,3	4,3	1,7			18
20									3,6	3,6	3,6	3,6	3,6	3,1	3,6	1,6			20
22											3	3	3	3	3	1,3			22
24											2,5	2,5	2,6	2,6	2,5	0,9			24
26											2,1	2,1	2,1	2	2,1				26
28													1,8	1,4	1,8				28
30														1,5					30

\* nach hinten / over rear / sur arrière

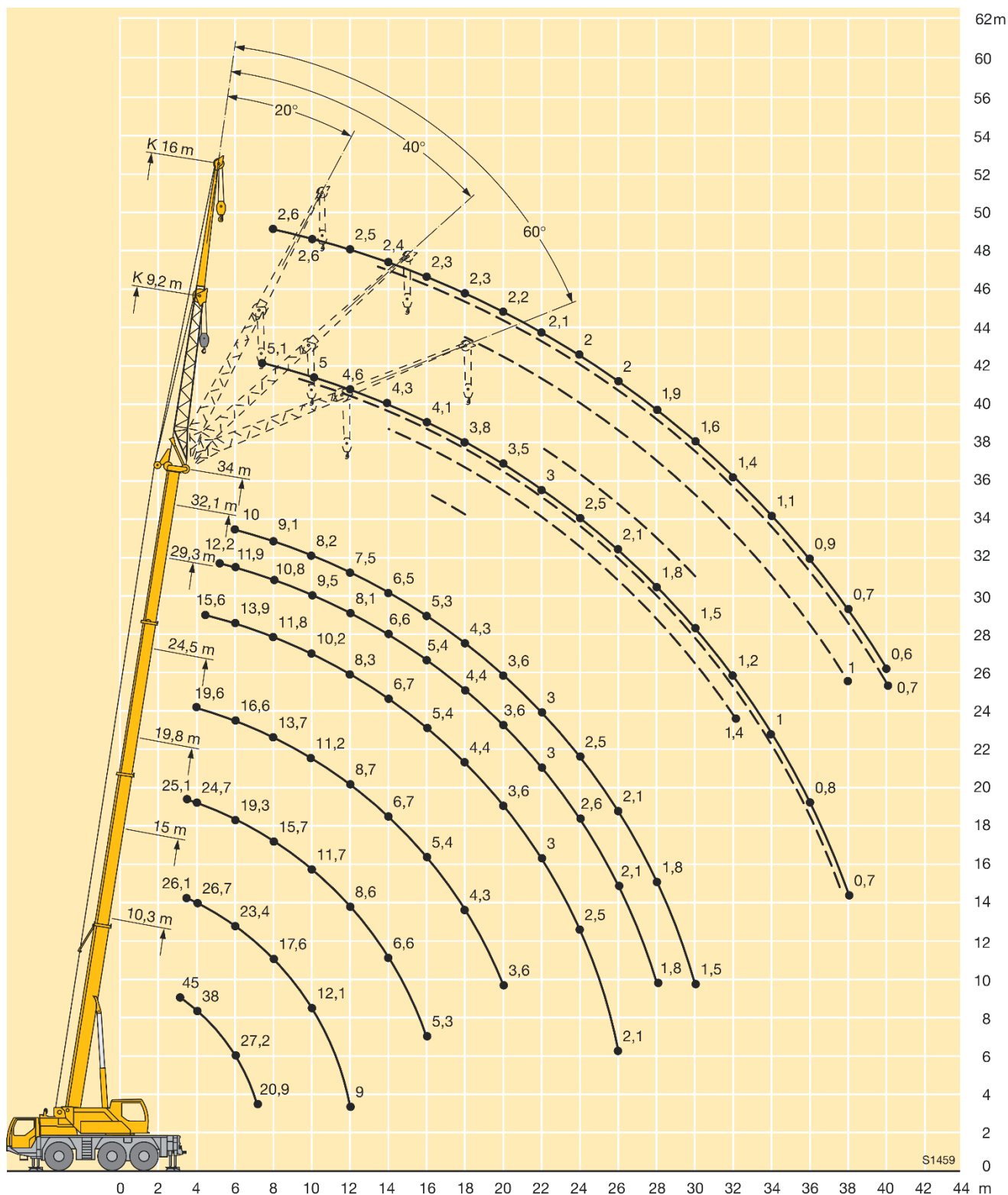
\*\* teleskopierbare Lasten / telescopable loads / capacités de levage en télescopage

TAB 105001 / 105003



## LIEBHERR LTM 1045 3.1

Hauteurs de levage / Hubhöhen / Lifting heights





## LIEBHERR LTM 1045 3.1

Forces de levage à la flèche de montage 1,4m

Traglasten an der Montagespitze 1,4m

Lifting capacities on the erection jib 1,4m

		10,3 - 19,8 m				0° - 60°				360°				7 t				DIN ISO			
		10,3 m				15 m				19,8 m											
		0°	20°	40°	60°	0° **	20° **	40° **	60° **	0° **	20° **	40° **	60° **	0° **	20° **	40° **	60° **				
3				25	21,9													21,9	20,6	3	
3,5				25	21,9													21,9	20,5	3,5	
4				25	21,9													21,9	20,4	4	
4,5				25	21,9													21,9	20,3	4,5	
5			26,1	25	21,9													20,2	20	5	
6			23,2	23,3	21,9													18,1	17,9	6	
7	19,2	19,4	19,5	19,6														16,2	16,1	7	
8	16	16,1	16,2	16,3														14,8	14,6	8	
9		11,8	13,8															13,4	13,4	9	
10																		11,6	11,7	10	
12						8,4	8,4	8,5	8,5	8,6	8,6	8,6	8,6					8,7	8,7	12	
14																		6,6	6,7	14	
16														5,1	5,1	5,2	5,2	5,3	5,3	16	
18														4,2	4,2	4,2	4,2	4,2	4,2	18	

\*\* teleskopierbare Lasten / telescopic loads / capacités de levage en télescopage

TAB 105015 / 105017 / 105019 / 105021

		24,5 - 29,3 m				0° - 60°				360°				7 t				DIN ISO			
		24,5 m				29,3 m															
		0° **	20° **	40° **	60° **	0° **	20° **	40° **	60° **	0° **	20° **	40° **	60° **	0° **	20° **	40° **	60° **				
3,5																				3,5	
4																				4	
4,5																				4,5	
5																				5	
6																				6	
7																				7	
8																				8	
9																				9	
10																				10	
12																				12	
14																				14	
16																				16	
18																				18	
20	3,4	3,4	3,4	3,4	3,5	3,5	3,5	3,5	3,5											20	
22	2,8	2,8	2,8	2,8	2,9	2,9	2,9	2,9	2,9											22	
24																				24	
26																				26	
28																				28	

\*\* teleskopierbare Lasten / telescopic loads / capacités de levage en télescopage

TAB 105015 / 105017 / 105019 / 105021



## LIEBHERR LTM 1045 3.1

Forces de levage à la fléchette de montage 1,4m

Traglasten an der Montagespitze 1,4m

Lifting capacities on the erection jib 1,4m

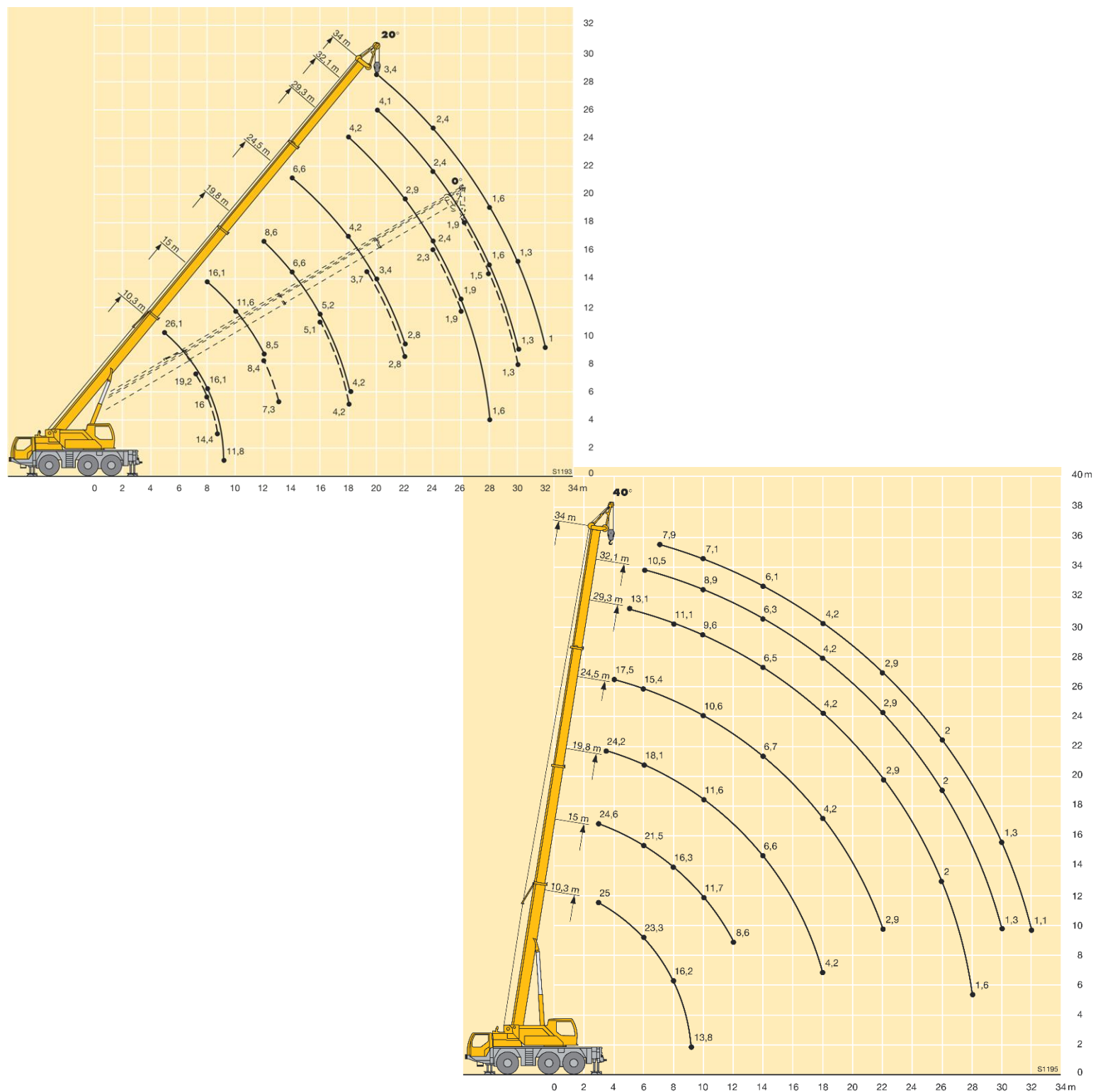
<div> <div>32,1 - 34 m</div> <div>0° - 60°</div> <div>1,4 m</div> <div>360°</div> <div>7 t</div> <div>DIN ISO</div> </div>															
m		32,1 m								34 m					
0° **		20° **		40° **		60° **		20° **		40° **		60° **		m	
6				10,5	5,2	10,4	5,1			7,9	2,6	8	2,6	6	
7				10,2	4,9	10,2	4,9			7,7	2,5	7,7	2,4	7	
8				10	4,7	9,9	4,7			7,4	2,3	7,4	2,3	8	
9				9,4	4,5	9,3	3,8			7,1	2,2	7,1	2,2	9	
10				8,9	3,7	8,8	3,7			6,6	2	6,6	2	10	
12				7,7	3,5	7,7	3,4			6,1	1,8	6,1	1,8	12	
14				6,3	3,3	6,4	3,2			5,1	1,6	5,2	1,6	14	
16				5,2	3,1	5,2	3			4,2	1,5	4,3	1,5	16	
18			4,1	3	4,2	2,9	4,3	2,9		3,5	1,3	3,5	1,3	18	
20			3,4	2,8	3,5	2,8	3,5	2,8	3,4	1,4	2,9	1,1	2,9	1,1	20
22			2,8	2,7	2,9	2,7	2,9	2,7	2,8	1	2,4	0,7	2,4	0,7	22
24			2,4	2,4	2,4	2,4	2,4	2,4	2,4	0,7	2		2		24
26	1,9	1,7	1,9	1,7	2	1,8	2	1,8	2		1,6		1,6		26
28	1,5	1,2	1,6	1,2	1,6	1,3	1,6	1,3	1,6		1,3		1,3		28
30	1,3	0,7	1,3	0,8	1,3	0,8			1,3		1,1		1,1		30
32									1						32

\*\* teleskopierbare Lasten / telescopic loads / capacités de levage en télescopage

TAB 105015 / 105017 / 105019 / 105021

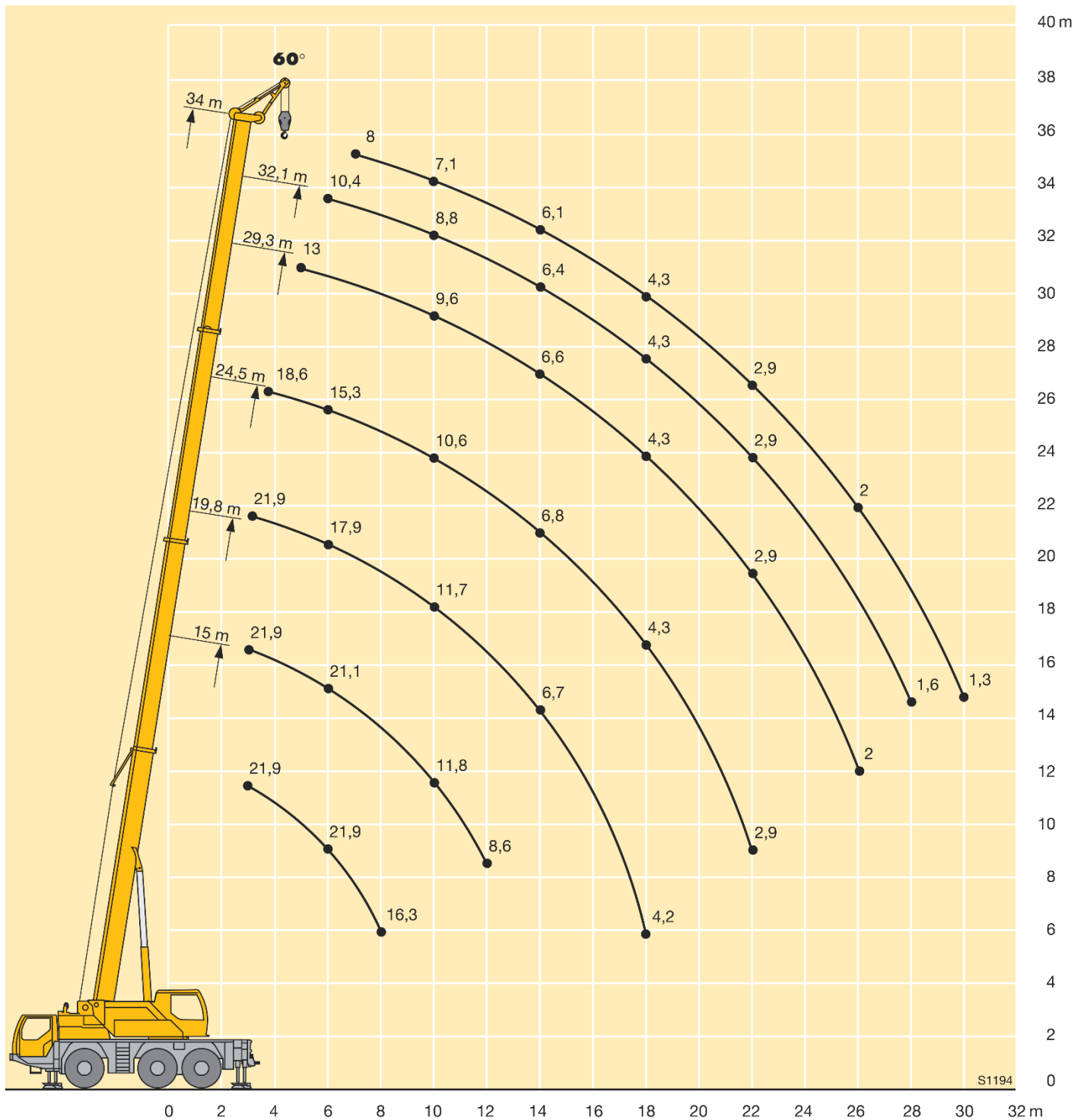
## LIEBHERR LTM 1045 3.1

Hauteurs de levage / Hubhöhen / Lifting heights



## LIEBHERR LTM 1045 3.1

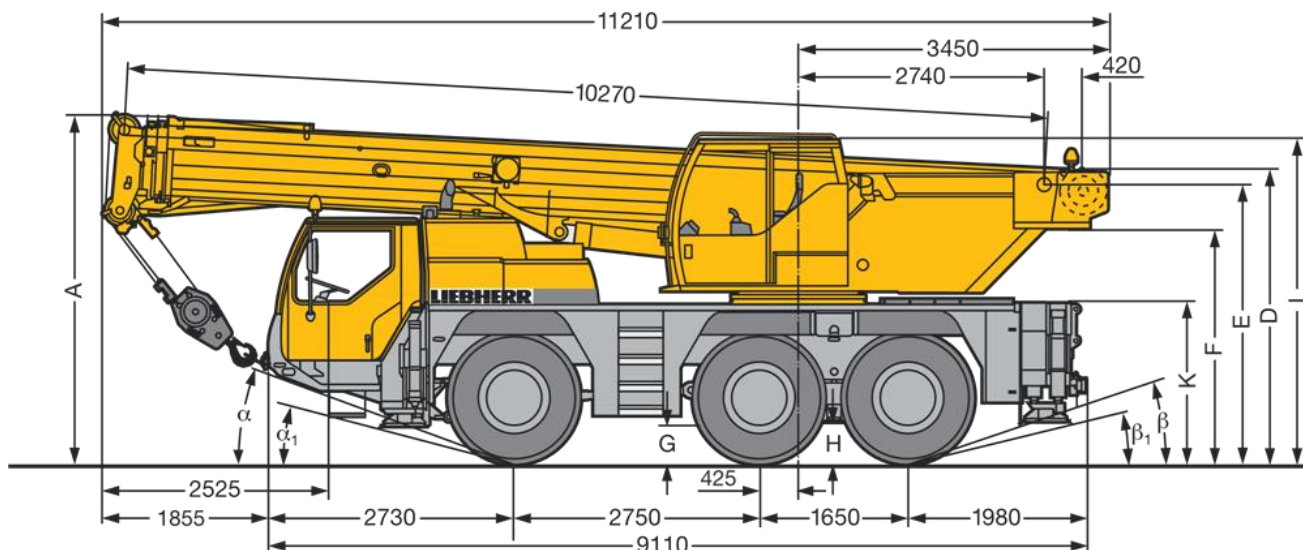
## Hauteurs de levage / Hubhöhen / Lifting heights



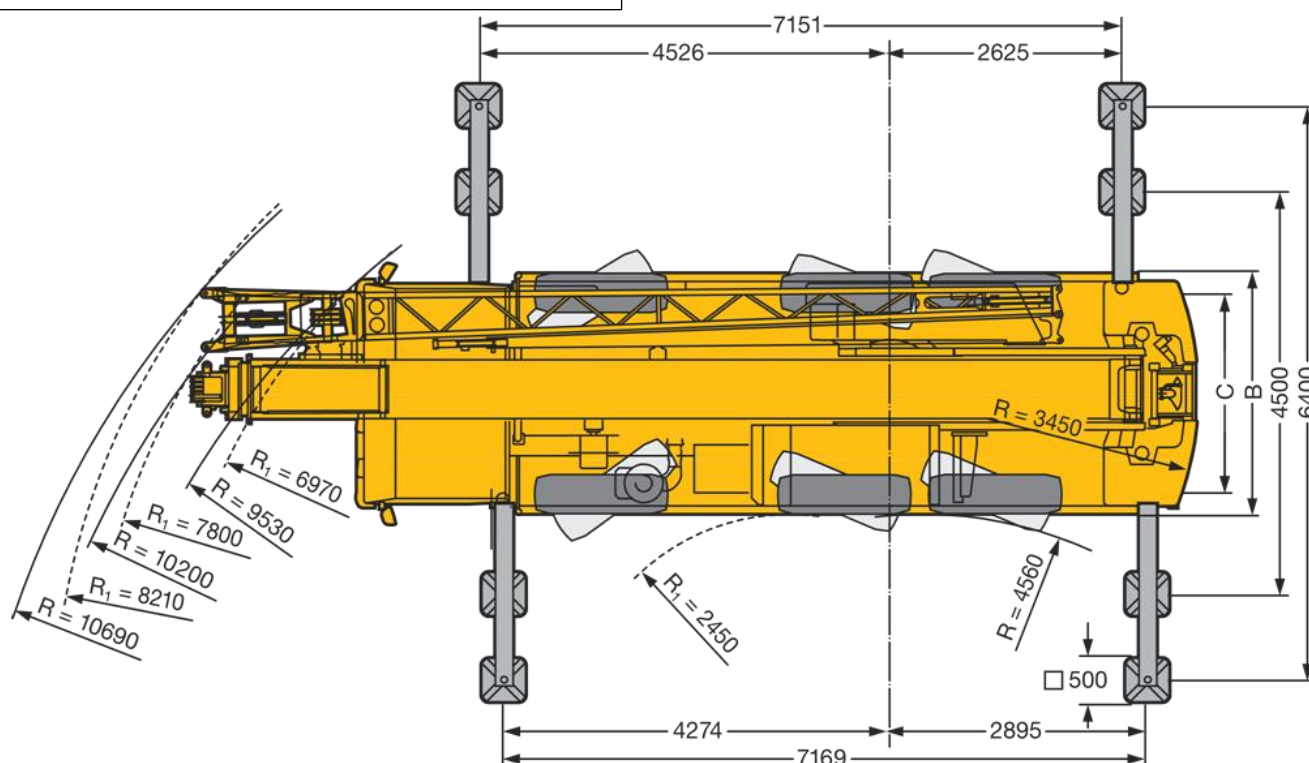


## LIEBHERR LTM 1045 3.1

### Encombrement / Maße / Lifting heights



R1 = Direction toutes roues / Allradlenkung / All-wheel steering



S1256

	Maße / Dimensions / Encombrement mm														
	A	A	B	C	D	E	F	G	H	I	K	$\alpha$	$\alpha_1$	$\beta$	$\beta_1$
		100 mm*													
14.00 R 25	3800	3700	2540	2123	3200	3023	2490	410	370	3630	1710	20°	15°	17°	13°
16.00 R 25	3850	3750	2680	2231	3250	3073	2540	460	420	3680	1760	22°	17°	19°	15°

\* abgesenkt / lowered / abaissé