

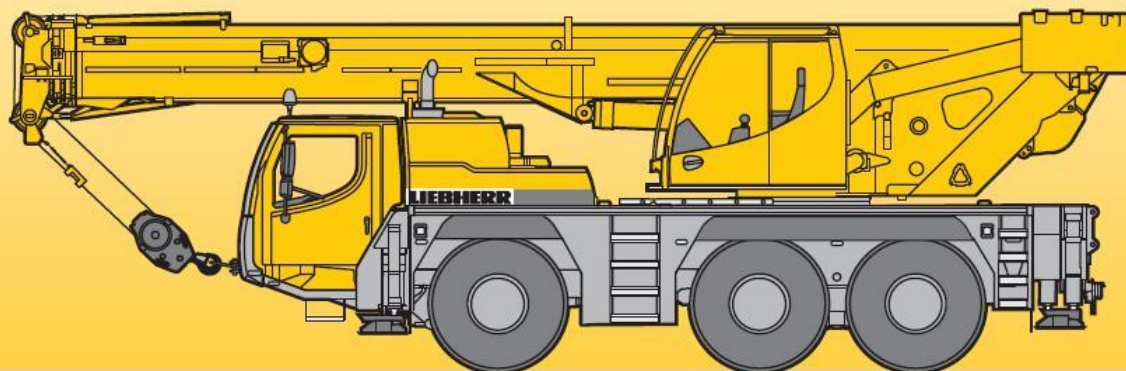
## **LIEBHERR LTM 1050 – 3.1**

**Flèche télescopique : 38m**

**Contrepoids : 9To**

**Fléchette pliante (Jib) : 9,2m / 16m**

**Fléchette de montage : 1,4m**



## LIEBHERR LTM 1050 3.1

### Forces de levage à la flèche télescopique

### Traglasten am Teleskopaussleger

### Lifting capacities on telescopic boom



	11,4 m		16,7 m		22 m		27,3 m		32,6 m		35,8 m		38 m		
	*			**		**		**		**		**		**	
3	50	42	24,7	20,2	24,6	19,1	17	15,8							3
4	41,3	36,5	26,5	20,2	25,1	18,9	16,6	15,5	11,5	10,7					4
5	34,1	30,6	27,8	20,2	24,2	18,8	16	15,2	11,3	10,3	9,5	6,9			5
6	29	25,5	26	20,2	22,7	18,7	15,3	15	11	10	9,4	6,6	7,5	3,7	6
7	24,5	21,5	21,8	20,2	21	18,6	14,4	14,4	10,7	9,7	9,2	6,3	7,2	3,5	7
8	16,8	16,8	18,5	18,5	18,6	18,2	13,4	13,4	10,2	9,4	8,9	6,1	7	3,3	8
9			15,5	15,5	15,6	15,6	12,5	12,5	9,7	9,2	8,5	5,8	6,7	3,2	9
10			13,1	13,1	13,4	13,4	11,6	11,6	9,2	8,8	8,1	5,6	6,5	3	10
11			11,4	11,4	11,5	11,5	10,8	10,8	8,6	8,1	7,7	5,4	6,2	2,8	11
12			10	10	10,1	10,1	10,1	10,1	8	7,9	7,3	5,2	6	2,7	12
14					7,8	7,8	7,8	7,8	7,1	7,1	6,7	4,9	5,6	2,5	14
16					6,3	6,3	6,4	6,4	6,4	6,4	6,1	4,6	5,2	2,3	16
18					5,2	5,2	5,3	5,3	5,4	5,4	5,4	4	4,8	1,7	18
20							4,3	4,3	4,4	4,4	4,3	3,7	4,3	1,3	20
22							3,6	3,6	3,7	3,7	3,7	3,2	3,7	0,9	22
24							3	3	3,1	3,1	3,1	2,4	3,2		24
26									2,7	2,7	2,7	1,8	2,7		26
28									2,2	2,2	2,3	1,4	2,3		28
30											1,9	1	1,9		30
32											1,6		1,6		32
34													1,4		34

\* nach hinten · over rear · en arrière · sul posteriore · hacia atrás · стрела повернута назад

t\_185\_00011\_00\_001 / t\_185\_00111\_00\_001

\*\* teleskopierbare Lasten · telescopic loads · capacités de levage en télescopage · portate del braccio in estensione · cargas telescópicas · телескопирование под нагрузкой



	11,4 m	16,7 m		22 m		27,3 m		32,6 m		35,8 m		38 m		
			**		**		**		**		**		**	
3	42	24,7	20,2	24,6	19,1	17	15,8							3
4	36,3	26,5	20,2	25,1	18,9	16,6	15,5	11,5	10,7					4
5	30,1	27,8	20,2	24,2	18,8	16	15,2	11,3	10,3	9,5	6,9			5
6	24,8	25,2	20,2	22,7	18,7	15,3	15	11	10	9,4	6,6	7,5	3,7	6
7	20,6	20,9	20,1	20,6	18,6	14,4	14,4	10,7	9,7	9,2	6,3	7,2	3,5	7
8	16,4	17,2	17,2	17,4	17,4	13,4	13,4	10,2	9,4	8,9	6,1	7	3,3	8
9		14,5	14,5	14,6	14,6	12,5	12,5	9,7	9,2	8,5	5,8	6,7	3,2	9
10		12,2	12,2	12,3	12,3	11,6	11,6	9,2	8,8	8,1	5,6	6,5	3	10
11		10,5	10,5	10,7	10,7	10,5	10,5	8,6	8,1	7,7	5,4	6,2	2,8	11
12		9	9	9,1	9,1	9,3	9,3	8	7,9	7,3	5,2	6	2,7	12
14				7,1	7,1	7,2	7,2	7,1	7,1	6,7	4,9	5,6	2,5	14
16				5,6	5,6	5,8	5,8	5,8	5,8	5,8	4,6	5,2	2,3	16
18				4,6	4,6	4,6	4,6	4,7	4,7	4,7	4	4,6	1,7	18
20						3,8	3,8	3,8	3,8	3,8	3,7	3,8	1,3	20
22						3,2	3,2	3,2	3,2	3,2	3,1	3,2	0,9	22
24						2,6	2,6	2,7	2,7	2,7	2,4	2,7		24
26								2,2	2,2	2,2	1,8	2,3		26
28								1,9	1,9	1,9	1,4	1,9		28
30											1,5	1	1,6	30
32											1,3		1,3	32
34												1		34

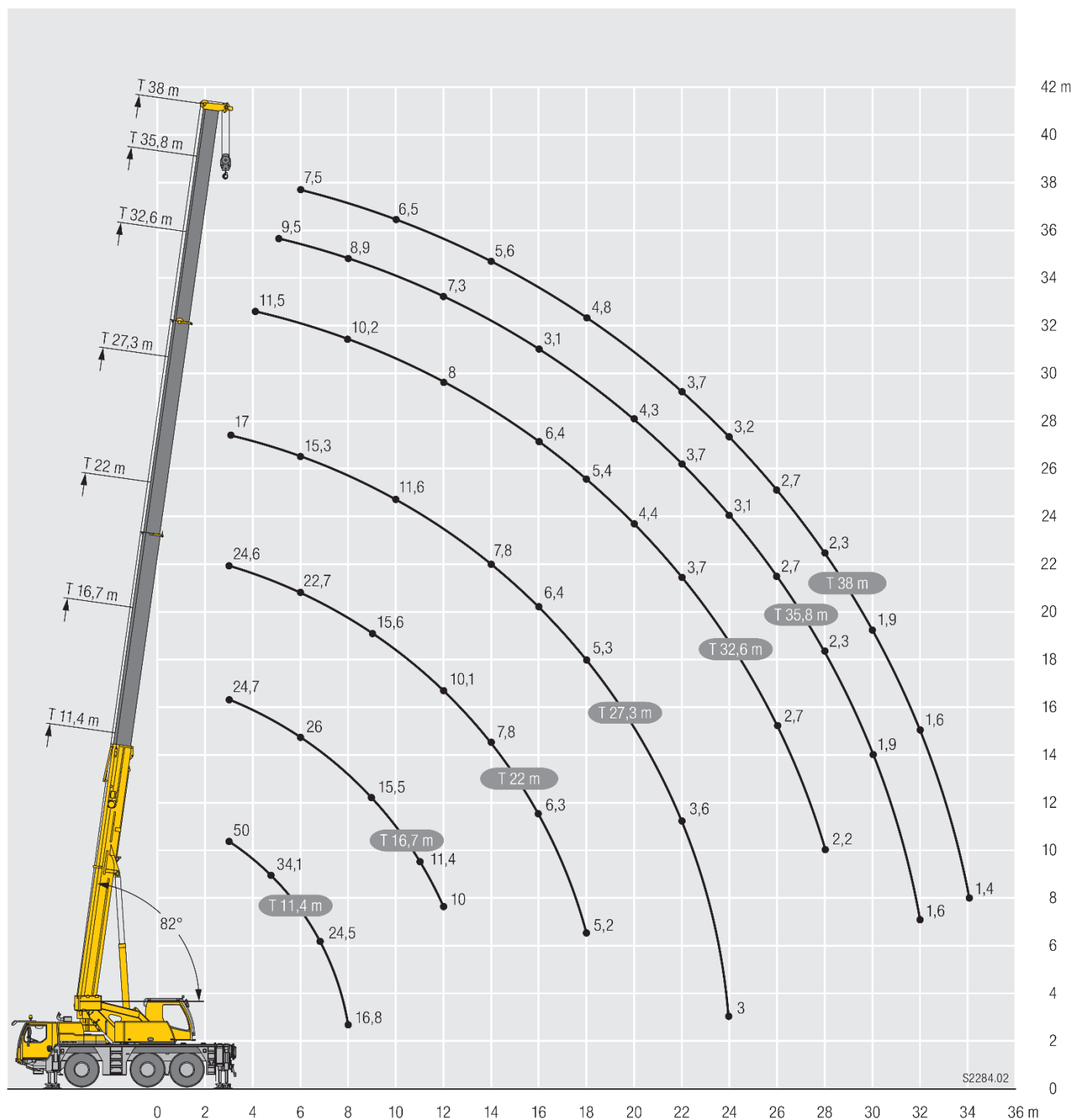
\*\* teleskopierbare Lasten · telescopic loads · capacités de levage en télescopage · portate del braccio in estensione · cargas telescópicas · телескопирование под нагрузкой

t\_185\_00113\_00\_001



## LIEBHERR LTM 1050 3.1

Hauteurs de levage / Hubhöhen / Lifting heights



## LIEBHERR LTM 1050 3.1

Forces de levage à la fléchette pliante 9,2m

Traglasten an der Klappspitze 9,2m

Lifting capacities on the folding jib 9,2m



	11,4 m 9,2 m				27,3 m 9,2 m								32,6 m 9,2 m								
	0°	20°	40°	60°	0°	**	20°	**	40°	**	60°	**	0°	**	20°	**	40°	**	60°	**	
3	6,1				6,4	6,4															3
4	5,9	5,3			6,4	6,4															4
5	5,7	5			6,4	6,4							5,3	5,3							5
6	5,5	4,8			6,3	6,3							5,3	5,3							6
7	5,2	4,6	3,9		6,2	6,2							5,3	5,3							7
8	5	4,4	3,8	2,9	6,1	6,1	5,1	5,1					5,2	5,2							8
9	4,8	4,1	3,7	2,8	6	6	5	5					5,1	5,1	4,2	4,2					9
10	4,6	3,9	3,6	2,7	5,8	5,8	4,9	4,9	3,9	3,9			5	5	4,1	4,1					10
11	4,4	3,8	3,5	2,7	5,7	5,7	4,8	4,8	3,9	3,9			5	5	4,1	4,1					11
12	4,1	3,7	3,5	2,7	5,6	5,6	4,7	4,7	3,8	3,8	2,8	2,8	4,8	4,8	4,1	4,1	3,7	3,7			12
14	3,7	3,6	3,5		5,3	5,3	4,4	4,4	3,7	3,7	2,8	2,8	4,5	4,5	4	4	3,6	3,6	2,8	2,8	14
16	3,3	3,5			5,1	5,1	4,1	4,1	3,6	3,6	2,7	2,7	4,4	4,4	3,9	3,9	3,5	3,5	2,7	2,7	16
18					4,8	4,8	3,9	3,9	3,6	3,6	2,7	2,7	4,2	4,2	3,8	3,8	3,5	3,5	2,7	2,7	18
20					4,5	4,5	3,8	3,8	3,5	3,5			3,9	3,9	3,7	3,7	3,5	3,5	2,7	2,7	20
22					3,8	3,8	3,7	3,7	3,5	3,5			3,6	3,6	3,5	3,5	3,4	3,4	2,7	2,7	22
24					3,3	3,3	3,4	3,4	3,5	3,5			3,2	3,2	3,3	3,3	3,3	3,3			24
26					2,8	2,8	3	3	3,1	3,1			2,8	2,8	2,9	2,9	3	3			26
28					2,4	2,4	2,6	2,6					2,4	2,4	2,5	2,5	2,6	2,6			28
30					2,1	2,1	2,2	2,2					2	2	2,1	2,1	2,2	2,2			30
32					1,8	1,8							1,7	1,7	1,8	1,8					32
34													1,4	1,4	1,5	1,5					34
36													1,2	1,2	1,2	1,2					36
38													1	0,8							38

\*\* teleskopierbare Lasten - telescopic loads - capacitat de levage en telescopage - portate del braccio in estensione  
cargas telescopables - телеконпирование под нарузкой

t\_185\_01111\_01\_000



	35,8 m 9,2 m								38 m 9,2 m								
	0°	**	20°	**	40°	**	60°	**	0°	**	20°	**	40°	**	60°	**	
6	4,7	4,7							3,9	2,9							6
7	4,6	4,6							3,9	2,7							7
8	4,4	4,4							3,9	2,5							8
9	4,3	4,2							3,8	2,3	3,4	2,2					9
10	4,2	4,1	3,6	3,6					3,8	2,2	3,4	2,1					10
11	4,1	3,9	3,6	3,6					3,7	2,1	3,3	2					11
12	4,1	3,8	3,6	3,6					3,6	1,8	3,2	1,8	3	1,7			12
14	4	3,5	3,5	3,3	3,3	3,2	2,8	2,8	3,3	1,6	3	1,6	2,8	1,5	2,7	1,4	14
16	3,9	3,3	3,5	3,1	3,3	3	2,7	2,7	3,1	1,3	2,8	1,2	2,7	1,1	2,6	1,1	16
18	3,8	3	3,5	2,9	3,3	2,8	2,7	2,7	2,9	0,9	2,7	0,9	2,5	0,9	2,5	0,8	18
20	3,7	2,8	3,5	2,7	3,3	2,7	2,7	2,6	2,8		2,5	0,6	2,4	0,6	2,4	0,6	20
22	3,4	2,7	3,4	2,6	3,3	2,5	2,7	2,5	2,6		2,4		2,3		2,3		22
24	3,1	2,5	3,2	2,4	3,2	2,4			2,4		2,3		2,2				24
26	2,7	2	2,9	2,1	3	2,1			2,4		2,3		2,2				26
28	2,3	1,5	2,5	1,6	2,6	1,6			2,3		2,2		2,1				28
30	1,9	1,1	2,1	1,2	2,2	1,2			2		2,1		2				30
32	1,6	0,7	1,8	0,8	1,9	0,9			1,6		1,8		1,9				32
34	1,4		1,5	0,6					1,4		1,5		1,6				34
36	1,1		1,2						1,1		1,2						36
38	0,9		1						0,9		1						38
40	0,7								0,7		0,8						40
42									0,6								42

\*\* teleskopierbare Lasten - telescopic loads - capacitat de levage en telescopage - portate del braccio in estensione  
cargas telescopables - телеконпирование под нарузкой

t\_185\_01111\_01\_000

## LIEBHERR LTM 1050 3.1

Forces de levage à la fléchette pliante 16m

Traglasten an der Klappspitze 16m

Lifting capacities on the folding jib 16m



	11,4 m 16 m				27,3 m 16 m								32,6 m 16 m								
	0°	20°	40°	60°	0°	**	20°	**	40°	**	60°	**	0°	**	20°	**	40°	**	60°	**	
3	2,7																				3
4	2,8																				4
5	2,8				3	3															5
6	2,7				2,9	2,9							2,6	2,6							6
7	2,6	2,3			2,9	2,9							2,6	2,6							7
8	2,5	2,2			2,8	2,8							2,6	2,6							8
9	2,4	2,1			2,8	2,8							2,5	2,5							9
10	2,3	2,1			2,7	2,7							2,5	2,5							10
11	2,2	2			2,7	2,7	2,2	2,2					2,5	2,5							11
12	2,1	1,9	1,7		2,6	2,6	2,2	2,2					2,4	2,4	2,1	2,1					12
14	2	1,8	1,6		2,5	2,5	2,1	2,1					2,4	2,4	2	2					14
16	1,8	1,7	1,6	1,4	2,4	2,4	2	2	1,7	1,7			2,3	2,3	2	2					16
18	1,7	1,6	1,5	1,4	2,3	2,3	1,9	1,9	1,6	1,6	1,5	1,5	2,2	2,2	1,9	1,9	1,6	1,6			18
20	1,6	1,6	1,5		2,2	2,2	1,8	1,8	1,6	1,6	1,4	1,4	2,1	2,1	1,8	1,8	1,6	1,6	1,4	1,4	20
22	1,6	1,5			2,1	2,1	1,8	1,8	1,6	1,6	1,4	1,4	2	2	1,8	1,8	1,6	1,6	1,4	1,4	22
24	1,5				2	2	1,7	1,7	1,5	1,5	1,4	1,4	2	2	1,7	1,7	1,5	1,5	1,4	1,4	24
26					1,9	1,9	1,7	1,7	1,5	1,5	1,4	1,4	1,9	1,9	1,7	1,7	1,5	1,5	1,4	1,4	26
28					1,8	1,8	1,6	1,6	1,5	1,5			1,8	1,8	1,6	1,6	1,5	1,5	1,4	1,4	28
30					1,7	1,7	1,6	1,6	1,5	1,5			1,8	1,8	1,6	1,6	1,5	1,5			30
32					1,7	1,7	1,6	1,6	1,5	1,5			1,7	1,7	1,5	1,5	1,5	1,5			32
34					1,6	1,6	1,5	1,5					1,6	1,6	1,5	1,5	1,5	1,5			34
36					1,5	1,5	1,5	1,5					1,3	1,3	1,5	1,5	1,5	1,5			36
38					1,2	1,2	1,3	1,3					1,1	1,1	1,3	1,3					38
40					1	1							0,9	0,9	1,1	1,1					40
42													0,8	0,8	0,9	0,9					42
44													0,6								44

\*\* teleskopierbare Lasten - telescopic loads - capacités de levage en télescopage - portate del braccio in estensione  
cargas telescopables - телескопирование под нагрузкой

t\_185\_01511\_01\_000



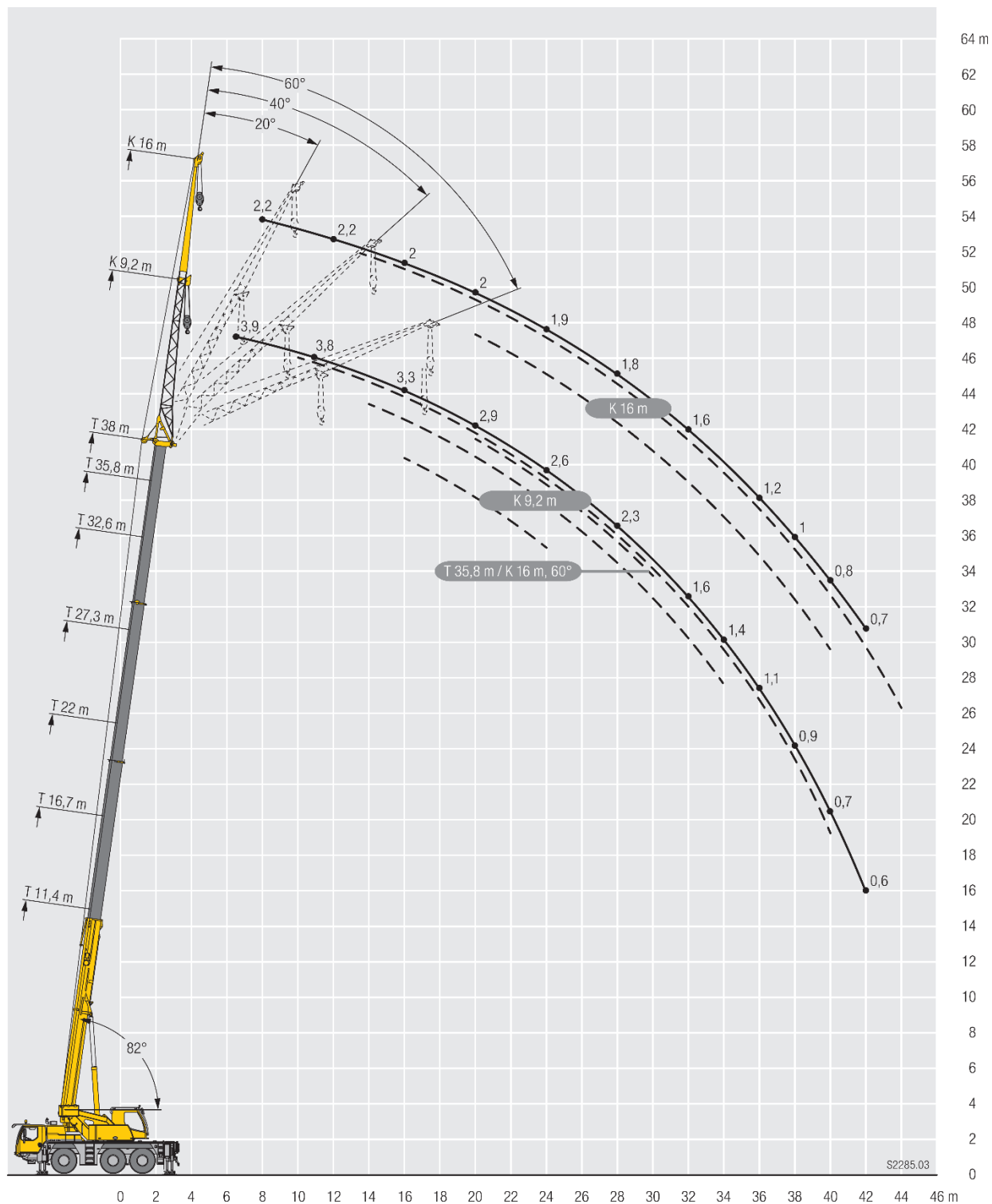
	35,8 m 16 m								38 m 16 m						
	0°	**	20°	**	40°	**	60°	**	0°	**	20°	**	40°	**	
7	2,4	2,4													7
8	2,4	2,4							2,2	2,2					8
9	2,3	2,3							2,2	2,2					9
10	2,3	2,3							2,2	2,1					10
12	2,3	2,3							2,2	1,8					12
14	2,2	2,2	2	2					2,1	1,6	1,8	1,5			14
16	2,2	2,2	1,9	1,9					2	1,3	1,8	1,2			16
18	2,1	2,1	1,8	1,8	1,6	1,6			2	1	1,8	0,9			18
20	2,1	2,1	1,8	1,8	1,6	1,6	1,4	1,4	2	0,6	1,7	0,6	1,6	0,6	20
22	2	2	1,7	1,7	1,5	1,5	1,4	1,4	1,9		1,7		1,5		22
24	1,9	1,9	1,7	1,7	1,5	1,5	1,4	1,4	1,9		1,7		1,5		24
26	1,9	1,8	1,6	1,6	1,5	1,5	1,4	1,4	1,8		1,6		1,5		26
28	1,8	1,3	1,6	1,4	1,5	1,3	1,4	1,3	1,8		1,6		1,5		28
30	1,8	1	1,6	1,1	1,5	1,1	1,4	1,1	1,7		1,5		1,5		30
32	1,7	0,7	1,5	0,8	1,5	0,9			1,6		1,5		1,4		32
34	1,5		1,5	0,6	1,5	0,7			1,4		1,4		1,4		34
36	1,3		1,4		1,5				1,2		1,4		1,3		36
38	1,1		1,2		1,4				1		1,2		1,3		38
40	0,9		1						0,8		1		1,1		40
42	0,7		0,8						0,7		0,8				42
44			0,6								0,6				44

\*\* teleskopierbare Lasten - telescopic loads - capacités de levage en télescopage - portate del braccio in estensione - cargas telescopables - телескопирование под нагрузкой

t\_185\_01511\_01\_000

## LIEBHERR LTM 1050 3.1

Hauteurs de levage / Hubhöhen / Lifting heights







## LIEBHERR LTM 1050 3.1

Forces de levage à la fléchette de montage 1,4m

Traglasten an der Montagespitze 1,4m

Lifting capacities on the erection jib 1,4m





	11,4 m				16,7 m								22 m								27,3 m									
	1,4 m				1,4 m								1,4 m								1,4 m									
	0°	20°	40°	60°	0°	**	20°	**	40°	**	60°	**	0°	**	20°	**	40°	**	60°	**	0°	**	20°	**	40°	**	60°	**		
3			26,1	21,9							21,9	19,2							21,9	18,3									3	
4			26	21,9					25,3	19,5	21,9	19,2							21,9	18,1									4	
5			26,1	24,7	21,9					26	19,5	21,9	19,2				22,9	18,1	21,8	17,8						15	14,5		5	
6			25,3	22,6	21,3					25,4	19,5	21,9	19,2				21,9	17,9	20,8	17,6						14,3	14,2		6	
7			21,5	20,3	20,3					21,9	19,5	21,5	19,2				20,3	17,8	19,7	17					13,6	13,6	13,3	13,3	7	
8	18,2	18,3	18,2	18,6						18,5	18,5	18,7	18,5				18	17,7	18,2	16,9					12,7	12,7	12,4	12,4	8	
9	15,2	15,4	15,5	0,8			15,5	15,5	15,6	15,6	15,7	15,7					15,5	15,5	15,7	15,7					11,9	11,9	11,5	11,5	9	
10							13,1	13,1	13,4	13,4	13,5	13,5					13,2	13,2	13,5	13,5					11	11	10,8	10,8	10	
11							11,4	11,4	11,5	11,5	11,5	11,5					11,5	11,5	11,6	11,6					10,3	10,3	10,2	10,2	11	
12					9,9	9,9	10	10	10,1	10,1	10,2	10,2			10	10	10,1	10,1	10,2	10,2					9,7	9,7	9,6	9,6	12	
14					7,6	7,6	7,7	7,7	7,7	7,7							7,6	7,7	7,7	7,8	7,8				7,7	7,7	7,8	7,8	14	
16														6,2	6,2	6,2	6,2	6,3	6,3	6,4	6,4			6,2	6,2	6,3	6,3	6,4	6,4	16
18														5	5	5,1	5,1	5,1	5,1					5,2	5,2	5,2	5,2	5,3	5,3	18
20														3,7	3,7	4,1	4,1							4,2	4,2	4,3	4,3	4,2	4,2	20
22																						3,5	3,5	3,5	3,5	3,5	3,5			22
24																						2,9	2,9	2,9	2,9	3	3			24

\*\* teleskopierbare Lasten - telescopic loads - capacités de levage en télescopage - portate del braccio in estensione  
cargas telescopables - телескопирование под нагрузкой

t\_185\_04111\_01\_000



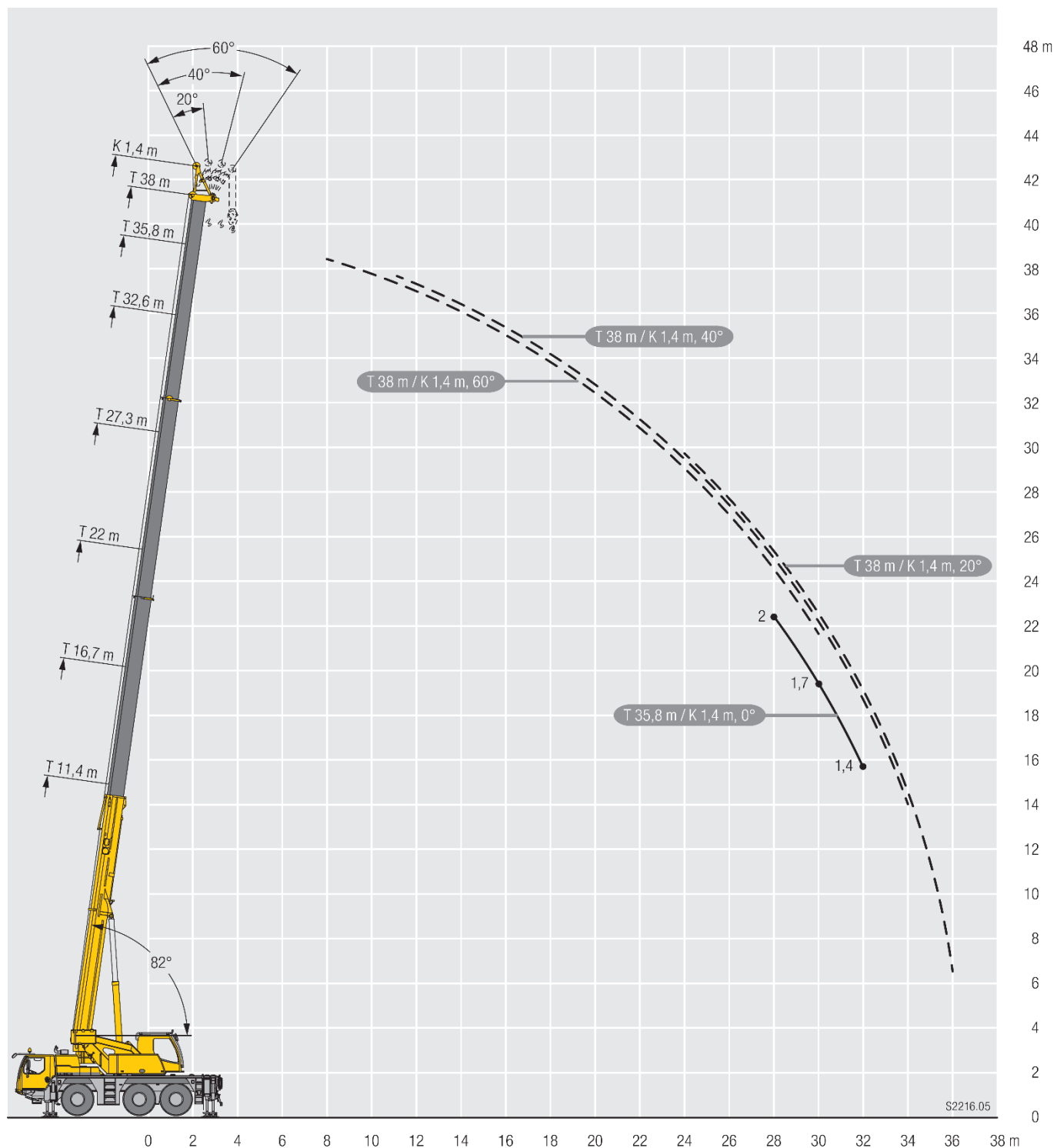
	32,6 m 1,4 m								35,8 m 1,4 m								38 m 1,4 m					
	0°	**	20°	**	40°	**	60°	**	0°	**	20°	**	40°	**	60°	**	20°	40°	**	60°	**	
7							10,1	9							8,1	5,8						7
8							9,6	8,2							8	5,6				6,5	2,9	8
9					9,1	8,1	9	7,9							7,7	5,4				6,3	2,8	9
10					8,6	7,8	8,5	7,7							7,4	5,2				6	2,6	10
11					8,1	7,7	8	7,6					7,2	5	7	5		5,9	2,5	5,8	2,5	11
12					7,5	7,4	7,5	7,4					6,8	4,9	6,7	4,7		5,6	2,4	5,6	2,4	12
14					6,6	6,6	6,6	6,6					6,2	4,5	6,1	4		5,2	2,1	5,2	2,1	14
16					6	6	6	6					5,7	3,8	5,6	3,7		4,8	1,8	4,8	1,8	16
18					5,2	5,2	5,3	5,3					5,1	3,5	5,1	3,5		4,5	1,3	4,5	1,3	18
20			4,1	4,1	4,3	4,3	4,2	4,2					4,2	3,3	4,2	3,3		4,1	0,9	4,2	0,9	20
22			3,5	3,5	3,5	3,5	3,6	3,6			3,5	3	3,5	3	3,6	3		3,5		3,6	0,6	22
24			3	3	3	3	3	3			3	2,3	3	2,3	3,1	2,3	3	3		3,1		24
26	2,4	2,4	2,5	2,5	2,5	2,5					2,5	1,7	2,5	1,7	2,6	1,7	2,5	2,5		2,6		26
28	2	2	2,1	2,1	2,1	2,1			2	1,1	2,1	1,2	2,1	1,2	2,1	1,2	2,1	2,1		2,1		28
30	1,7	1,7	1,7	1,7	1,7	1,7			1,7	0,8	1,7	0,8	1,7	0,8			1,7	1,8		1,8		30
32									1,4		1,4		1,4				1,4	1,4				32
34																	1,2	1,2				34
36																	0,9					36

\*\* teleskopierbare Lasten - telescopic loads - capacités de levage en télescopage - portate del braccio in estensione  
cargas telescopables - телескопирование под нагрузкой

t\_185\_04111\_01\_000

## LIEBHERR LTM 1050 3.1

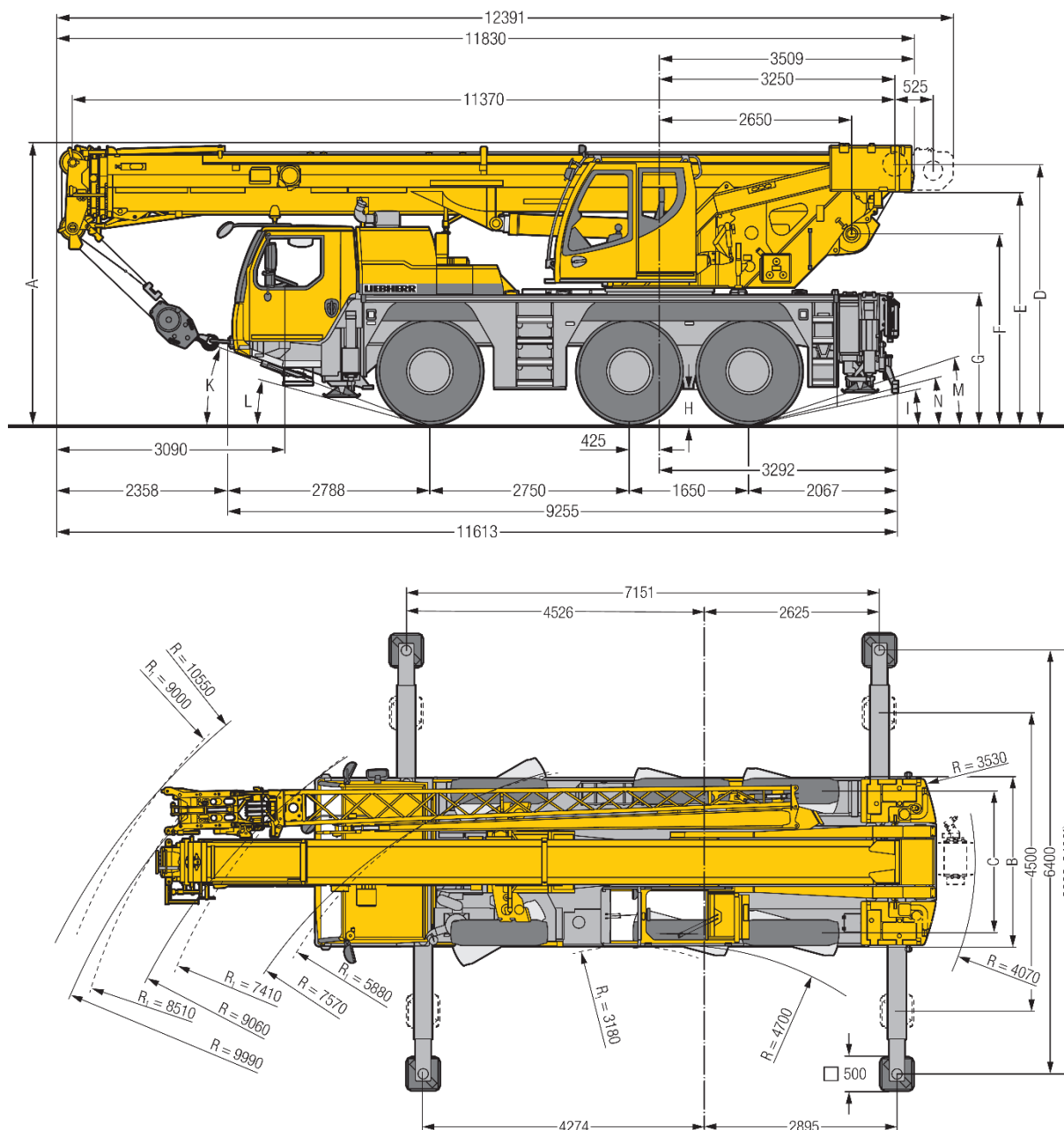
Hauteurs de levage / Hubhöhen / Lifting heights





## LIEBHERR LTM 1050 3.1

### Encombrement / Maße / Lifting heights



R1 = Direction toutes roues / Allradlenkung / All-wheel steering

### Maße/Dimensions / Encombrement / Dimensioni / Dimensiones / Габариты крана mm

	A	A 100 mm*	B	C	D	E	F	G	H	I	K	L	M	N
385/95 R 25 (14.00 R 25)	3785	3685	2550	2160	3508	3121	2548	1710	378	11°	19°	13°	17°	13°
445/95 R 25 (16.00 R 25)	3835	3735	2550	2100	3558	3171	2598	1760	428	12°	21°	15°	19°	14°
525/80 R 25 (20.5 R 25)	3835	3735	2690	2170	3558	3171	2598	1760	428	12°	21°	15°	19°	14°

\* abgesenkt / lowered / abaissé / abbassato / suspensión abajo / шасси опущено