

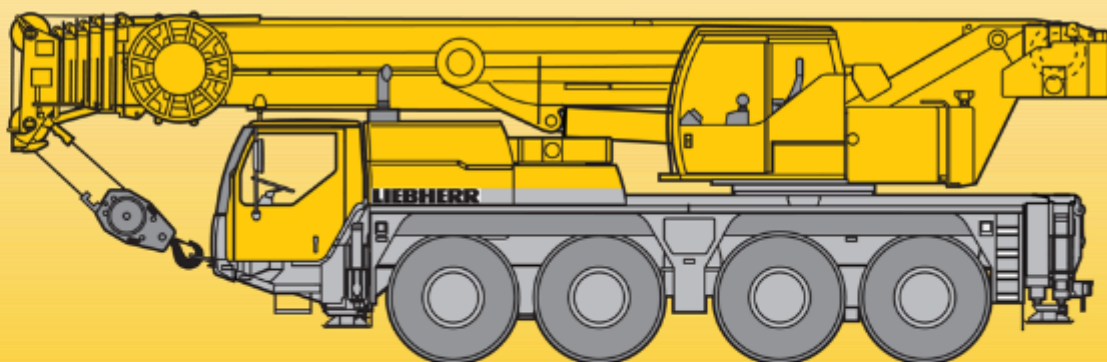
LIEBHERR LTM 1070 – 4.2

Flèche télescopique : 50m

Contrepoids : 14,5To

Fléchette pliante (Jib) : 9,5m / 16m

Fléchette de montage : 3,2m



LIEBHERR LTM 1070 4.2

Forces de levage à la flèche télescopique

Traglasten am Teleskopausleger

Lifting capacities on telescopic boom

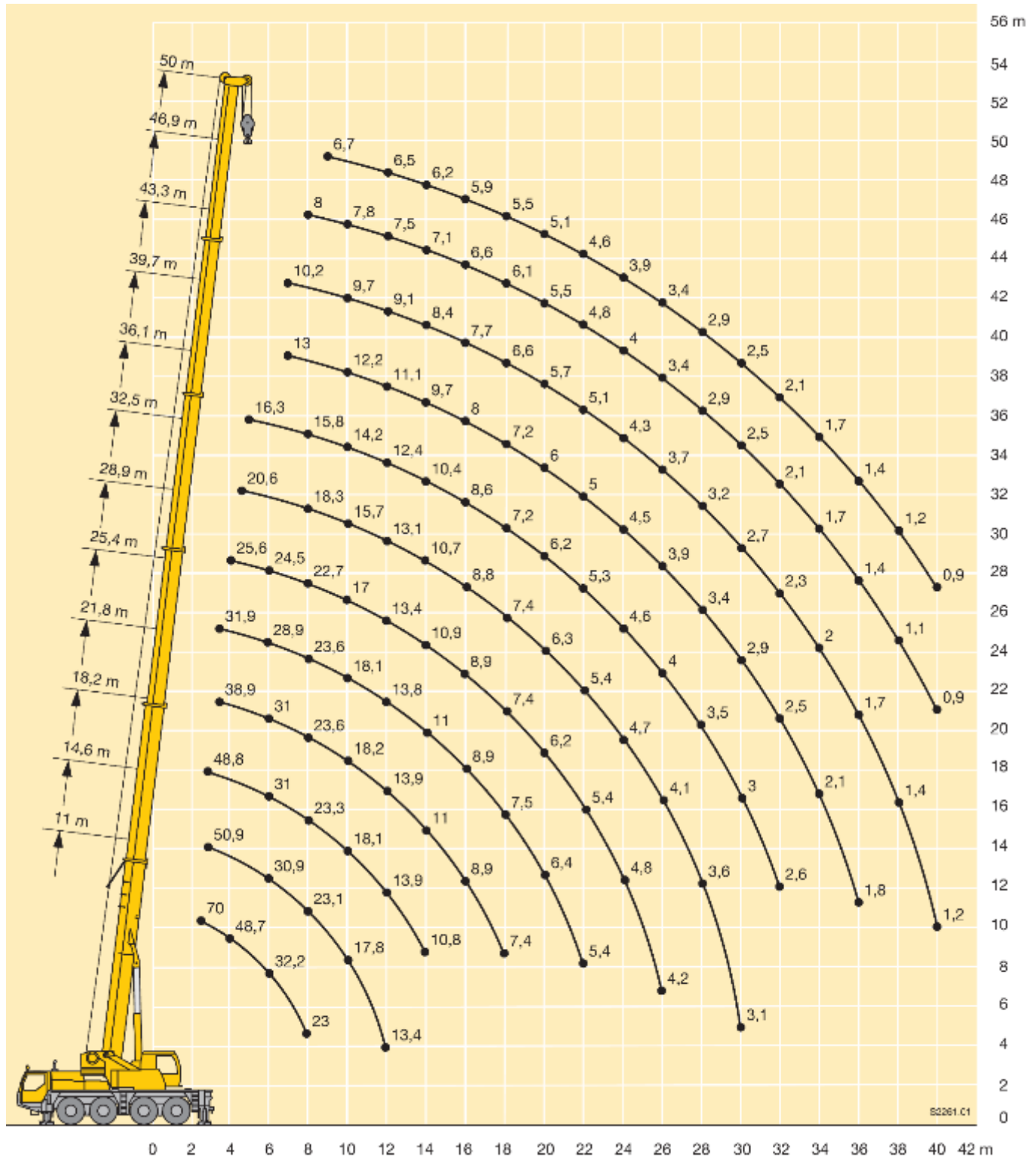
<div> <div>11 - 50 m</div> <div></div> <div>360°</div> <div>14,5 t</div> <div>EN</div> </div>													
	11 m	14,6 m	18,2 m	21,8 m	25,4 m	28,9 m	32,5 m	36,1 m	39,7 m	43,3 m	46,9 m	50 m	
2,5	70												2,5
3	61,4	51,1	50,9	48,8									3
3,5	54,3	46,4	46,3	46,5	38,9	31,9							3,5
4	48,7	42,4	42,4	42,5	38,1	31,4	25,6						4
4,5	44	38,9	38,9	39,1	37,4	31	25,3	20,6					4,5
5	39,3	35,7	35,8	35,9	35,6	30,4	25,1	20,5	16,3				5
6	32,2	30,5	30,9	31	31	28,9	24,5	20,1	16,1				6
7	27,1	26,3	26,7	26,9	26,9	27,2	24	19,6	16	13	10,2		7
8	23	22,6	23,1	23,3	23,6	23,6	22,7	18,3	15,8	12,8	10,1	8	8
9			20,4	20,4	20,8	20,7	19,6	17	15,1	12,6	9,9	7,9	9
10			17,8	18,1	18,2	18,1	17	15,7	14,2	12,2	9,7	7,8	10
12			13,4	13,9	13,9	13,8	13,4	13,1	12,4	11,1	9,1	7,5	12
14				10,8	11	11	10,9	10,7	10,4	9,7	8,4	7,1	14
16					8,9	8,9	8,9	8,8	8,6	8	7,7	6,6	16
18					7,4	7,5	7,4	7,4	7,2	7,2	6,6	6,1	18
20						6,4	6,2	6,3	6,2	6	5,7	5,5	20
22						5,4	5,4	5,4	5,3	5	5,1	4,8	22
24							4,8	4,7	4,6	4,5	4,3	4	24
26							4,2	4,1	4	3,9	3,7	3,4	26
28								3,6	3,5	3,4	3,2	2,9	28
30								3,1	3	2,9	2,7	2,5	30
32									2,6	2,5	2,3	2,1	32
34										2,1	2	1,7	34
36										1,8	1,7	1,4	36
38											1,4	1,1	38
40											1,2	0,9	40

* nach hinten - over rear - en arrière - sul posteriore - hacia atrás - при выдвинутой назад стреле

t_189_00002_00 / 00024_00

LIEBHERR LTM 1070 4.2

Hauteurs de levage / Hubhöhen / Lifting heights





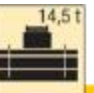





LIEBHERR LTM 1070 4.2

Forces de levage à la fléchette pliante 9,5m

Traglasten an der Klappspitze 9,5m

Lifting capacities on the folding jib 9,5m

		 11 – 50 m				 9,5 m								 360°				 14,5 t				 EN					
 m	11 m				14,6 m				18,2 m				21,8 m				25,4 m				28,9 m				 m		
	9,5 m				9,5 m				9,5 m				9,5 m				9,5 m				9,5 m						
	0°	20°	40°	60°	0°	20°	40°	60°	0°	20°	40°	60°	0°	20°	40°	60°	0°	20°	40°	60°	0°	20°	40°	60°			
3	11,4				11,4				11,4				11,4				11,4				11,4				3		
3,5	11,4				11,4				11,4				11,4								11,4				3,5		
4	11,4	9,4			11,4				11,4				11,4				11,4				11,4				4		
4,5	11,4	9,1			11,4	9,4			11,4				11,4				11,4				11,4				4,5		
5	11,4	8,7			11,4	9,1			11,4	9,2			11,4				11,4				11,4				5		
6	11,3	8,1			11,4	8,5			11,4	8,7			11,4	8,7			11,4	8,7			11,4				6		
7	10,8	7,6	6,2		11,4	8	6,3		11,4	8,2			11,4	8,2			11,4	8,3			11,2	8			7		
8	10,1	7,1	5,9	4,8	11,1	7,5	6,1		11,4	7,8	6,1		11,2	7,9	6,1		11,4	8			11	7,7			8		
9	9,4	6,7	5,7	4,7	10,5	7,2	5,9	4,7	11,3	7,5	6	4,8	11	7,5	6		11,2	7,7	6		10,8	7,5			9		
10	8,7	6,4	5,4	4,5	9,9	6,8	5,7	4,6	10,8	7,1	5,8	4,7	10,7	7,2	5,8	4,7	10,9	7,4	5,9	4,7	10,6	7,2	5,7		10		
12	7	5,8	5,1	4,4	8,6	6,3	5,3	4,5	9,6	6,6	5,4	4,5	10	6,8	5,5	4,6	10,2	6,9	5,5	4,6	9,9	6,8	5,4	4,6	12		
14	5,8	5,3	4,8	4,4	7,3	5,8	5	4,4	8,4	6,2	5,2	4,4	8,9	6,4	5,2	4,4	9,4	6,5	5,3	4,5	9,2	6,5	5,3	4,5	14		
16	4,9	5	4,7	4,4	6,1	5,3	4,8	4,4	7,3	5,8	5	4,4	8	6	5,1	4,4	8,3	6,1	5,1	4,4	8,3	6,2	5,1	4,4	16		
18	4,3	4,8			5,2	5,1	4,7	4,4	6,3	5,4	4,8	4,4	7,1	5,7	4,9	4,4	6,8	5,8	5	4,4	7	5,9	5	4,4	18		
20					4,6	4,9	4,7		5,5	5,1	4,7	4,4	5,9	5,4	4,8	4,4	5,6	5,5	4,9	4,4	5,9	5,6	4,9	4,4	20		
22									4,9	5	4,7	4,4	5	5,1	4,7	4,4	4,7	5	4,8	4,4	4,9	5,2	4,8	4,4	22		
24									4,4	4,5	4,5		4,2	4,4	4,5	4,3	3,9	4,2	4,3	4,3	4,1	4,4	4,6	4,4	24		
26													3,6	3,7	3,8	3,6	3,2	3,4	3,6	3,6	3,5	3,7	3,9	4	26		
28													3	3,1			2,6	2,8	2,9	2,8	2,9	3,1	3,3	3,3	28		
30																	2,2	2,3	2,3		2,4	2,6	2,7	2,7	30		
32																	1,8	1,9			2	2,2	2,2	2,1	32		
34																					1,7	1,8	1,8		34		
36																					1,4	1,4			36		

t 189 00256

t_189_00256_00



LIEBHERR LTM 1070 4.2

Forces de levage à la fléchette pliante 9,5m

Traglasten an der Klappspitze 9,5m

Lifting capacities on the folding jib 9,5m



 m	32,5 m				36,1 m				39,7 m				43,3 m				46,9 m				50 m				 m
	9,5 m				9,5 m				9,5 m				9,5 m				9,5 m				9,5 m				
	0°	20°	40°	60°	0°	20°	40°	60°	0°	20°	40°	60°	0°	20°	40°	60°	0°	20°	40°	60°	0°	20°	40°	60°	
4,5	11																								4,5
5	10,9				8																				5
6	10,7				7,9				6,9																6
7	10,5				7,7				6,8				4,7				4,2								7
8	10,3	7,5			7,5				6,6				4,7				4,2				3,6				8
9	10,1	7,3			7,3	6,5			6,5				4,7				4,2				3,5				9
10	9,9	7,1	5,7		7,2	6,4			6,3	5,6			4,7	4,2			4,1				3,5				10
12	9,4	6,8	5,5	4,6	6,9	6,2	5,4		6,1	5,5	5,1		4,5	4,1			4,1	3,7			3,4	3,2			12
14	8,9	6,5	5,2	4,5	6,5	5,8	5,2	4,4	5,8	5,3	5	4,4	4,4	4,1	4		4	3,7	3,6		3,4	3,1			14
16	7,7	6,2	5,1	4,4	6,1	5,4	5	4,4	5,6	5,2	4,9	4,4	4,2	3,9	4	4	3,8	3,6	3,6	3,7	3,3	3,1	3		16
18	6,4	6	5	4,4	5,6	5,1	4,7	4,3	5,3	4,9	4,6	4,4	4	3,8	3,8	3,8	3,7	3,6	3,5	3,7	3,2	3,1	3	3,1	18
20	5,4	5,7	4,9	4,4	5,2	4,7	4,5	4,3	5	4,7	4,4	4,3	3,8	3,6	3,6	3,6	3,6	3,5	3,4	3,5	3,1	3,1	3	3,1	20
22	4,7	4,9	4,8	4,3	4,7	4,5	4,3	4,2	4,3	4,5	4,2	4,2	3,5	3,4	3,4	3,4	3,4	3,4	3,3	3,3	3	3	2,9	3	22
24	4,3	4,1	4,4	4,3	4,1	4,2	4,1	4,1	3,6	4,1	4	4,1	3,3	3,2	3,2	3,2	3,2	3,2	3,1	3,2	2,9	2,9	2,8	2,9	24
26	3,7	3,9	3,8	3,9	3,4	3,7	3,9	3,9	3,1	3,4	3,7	3,8	3,1	3	3	3	3	3	3	3	2,8	2,8	2,7	2,8	26
28	3,1	3,3	3,5	3,6	2,9	3,1	3,4	3,4	2,8	2,9	3,1	3,2	2,9	2,9	2,9	2,9	2,5	2,8	2,8	2,9	2,4	2,6	2,6	2,6	28
30	2,6	2,8	3	3	2,4	2,6	2,8	2,9	2,6	2,6	2,6	2,7	2,4	2,7	2,7	2,7	2,1	2,3	2,6	2,7	2	2,3	2,5	2,5	30
32	2,2	2,4	2,5	2,5	2	2,2	2,4	2,4	2,2	2,4	2,5	2,5	2	2,3	2,4	2,5	1,7	2	2,1	2,2	1,6	1,9	2,1	2,2	32
34	1,9	2	2,1	2	1,7	1,8	2	1,9	1,9	2,1	2,2	2,2	1,7	1,9	2	2,1	1,4	1,6	1,8	1,8	1,3	1,5	1,7	1,8	34
36	1,6	1,7	1,7	1,6	1,3	1,5	1,6	1,5	1,6	1,7	1,8	1,8	1,4	1,6	1,7	1,7	1,1	1,3	1,4	1,5	1	1,2	1,4	1,4	36
38	1,3	1,4	1,3		1,1	1,2	1,3	1,2	1,3	1,4	1,5	1,4	1,1	1,3	1,4	1,4	0,8	1	1,1	1,2	0,8	1	1,1	1,1	38
40					0,8	0,9	0,9	0,8	1	1,2	1,2	1,1	0,9	1	1,1	1	0,6	0,8	0,9	0,9		0,7	0,8	0,8	40
42					0,6	0,7	0,6		0,8	0,9	0,9	0,8	0,6	0,8	0,8	0,8			0,6						42
44									0,6	0,7	0,7														44





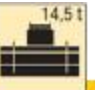


t_189_00256_00

LIEBHERR LTM 1070 4.2

Forces de levage à la fléchette pliante 16m

Traglasten an der Klappspitze 16m

Lifting capacities on the folding jib 16m

		 11 – 50 m				 16 m				 14,5 t				 360°				 EN							
 m	11 m				14,6 m				18,2 m				21,8 m				25,4 m				28,9 m				 m
	16 m				16 m				16 m				16 m				16 m				16 m				
	0°	20°	40°	60°	0°	20°	40°	60°	0°	20°	40°	60°	0°	20°	40°	60°	0°	20°	40°	60°	0°	20°	40°	60°	
3	7,6				7,6				7,4																3
3,5	7,4				7,5				7,3				6,9												3,5
4	7,1				7,3				7,2				6,8				6,6				5,5				4
4,5	6,8				7,1				7,1				6,7				6,5				5,5				4,5
5	6,5				6,9				7				6,7				6,5				5,5				5
6	6				6,4				6,6				6,4				6,3				5,5				6
7	5,5	3,9			5,9				6,2				6,1				6,1				5,5				7
8	5,1	3,7			5,5	3,8			5,8	3,9			5,7				5,8				5,4				8
9	4,6	3,5			5,1	3,6			5,5	3,7			5,4	3,7			5,5	3,7			5,2				9
10	4,4	3,3			4,7	3,4			5,1	3,5			5,1	3,5			5,2	3,6			5,1	3,5			10
12	3,9	3	2,5		4,2	3,1	2,6		4,5	3,2	2,6		4,7	3,3			4,8	3,3			4,8	3,3			12
14	3,4	2,8	2,4	2,3	3,8	2,9	2,4		4,1	3	2,5		4,2	3,1	2,5		4,4	3,1	2,5		4,5	3,1	2,5		14
16	3,1	2,5	2,3	2,2	3,4	2,7	2,3	2,2	3,7	2,8	2,4	2,2	3,9	2,9	2,4	2,2	4	2,9	2,4		4,2	2,9	2,4		16
18	2,8	2,4	2,2	2,1	3,1	2,5	2,2	2,2	3,4	2,6	2,3	2,2	3,6	2,7	2,3	2,2	3,8	2,8	2,3	2,2	3,9	2,8	2,3	2,2	18
20	2,5	2,2	2,1	2,1	2,8	2,4	2,2	2,1	3,1	2,5	2,2	2,1	3,3	2,6	2,2	2,1	3,5	2,7	2,2	2,1	3,7	2,7	2,3	2,1	20
22	2,3	2,1	2,1		2,6	2,2	2,1	2,1	2,9	2,4	2,1	2,1	3,1	2,4	2,2	2,1	3,2	2,5	2,2	2,1	3,5	2,6	2,2	2,1	22
24	2,1	2,1			2,4	2,2	2,1	2,1	2,7	2,2	2,1	2,1	2,8	2,3	2,1	2,1	3	2,4	2,1	2,1	3,2	2,5	2,1	2,1	24
26					2,2	2,1	2,1		2,5	2,2	2,1	2,1	2,7	2,2	2,1	2,1	2,8	2,3	2,1	2,1	3,1	2,4	2,1	2,1	26
28					2,1	2,1			2,3	2,1	2,1	2,1	2,5	2,2	2,1	2,1	2,7	2,2	2,1	2,1	2,9	2,3	2,1	2,1	28
30									2,2	2,1	2,1		2,3	2,1	2,1	2,1	2,5	2,2	2	2,1	2,8	2,2	2,1	2,1	30
32													2,2	2,1	2,1		2,2	2,1	2	2,1	2,4	2,2	2	2,1	32
34													2,1	2,1			1,9	2,1	2	2	2,1	2,1	2	2,1	34
36																	1,6	1,8	1,8		1,8	2	2	2	36
38																	1,3	1,4			1,5	1,7	1,7	1,4	38
40																					1,3	1,4	1,3		40
42																					1,1	1,1			42





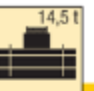



t_189_00264_00

LIEBHERR LTM 1070 4.2

Forces de levage à la fléchette pliante 16m

Traglasten an der Klappspitze 16m

Lifting capacities on the folding jib 16m

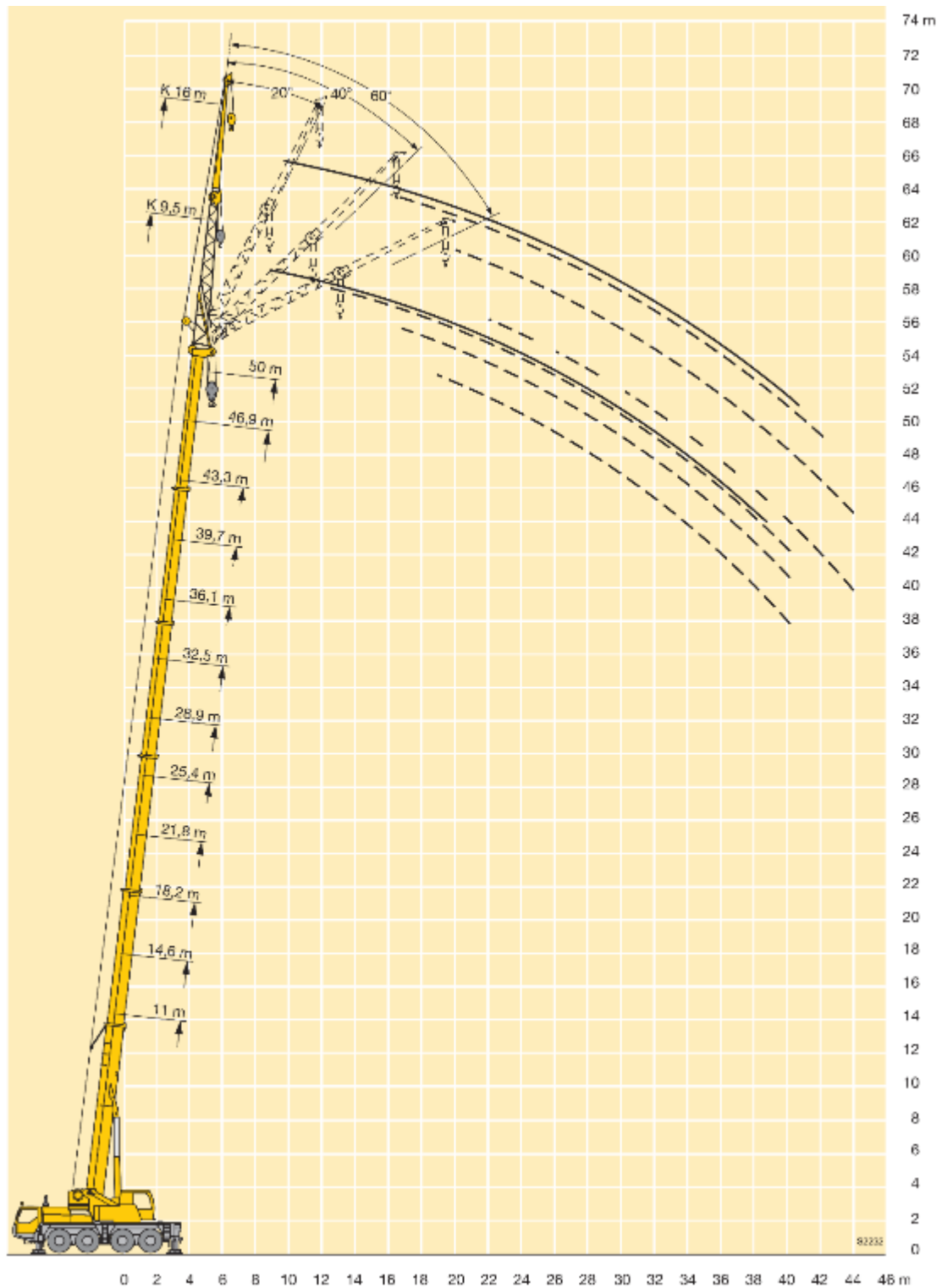
<div><div></div><div></div><div></div><div></div><div></div><div></div></div>																								
 m	32,5 m				36,1 m				39,7 m				43,3 m				46,9 m				50 m		 m	
	16 m				16 m				16 m				16 m				16 m				16 m			
	0°	20°	40°	60°	0°	20°	40°	60°	0°	20°	40°	60°	0°	20°	40°	60°	0°	20°	40°	60°	0°	20°		
5	5,1																						5	
6	5,1				4,3																		6	
7	5,1				4,3				4														7	
8	5,1				4,3				4				3,3				3						8	
9	5				4,3				3,9				3,2				2,9				2,5		9	
10	4,9				4,3				3,9				3,1				2,9				2,5		10	
12	4,7	3,3			4,1	3,1			3,8				3				2,8				2,4		12	
14	4,4	3,1			4	3			3,7	2,9			2,9	2,6			2,7				2,3		14	
16	4,2	3	2,4		3,8	2,9	2,3		3,6	2,8			2,8	2,6			2,6	2,4			2,3	2,1	16	
18	4	2,8	2,3	2,2	3,7	2,7	2,3		3,5	2,7	2,3		2,8	2,6	2,2		2,5	2,3			2,2	2	18	
20	3,7	2,7	2,3	2,1	3,5	2,6	2,2	2,1	3,4	2,6	2,2	2,1	2,7	2,5	2,2		2,5	2,3	2,1		2,1	2	20	
22	3,5	2,6	2,2	2,1	3,4	2,5	2,2	2,1	3,3	2,5	2,2	2,1	2,6	2,4	2,1	2,1	2,4	2,3	2,1	2	2,1	2	22	
24	3,3	2,5	2,1	2,1	3,2	2,5	2,1	2,1	3,2	2,5	2,1	2,1	2,6	2,4	2,1	2	2,4	2,3	2,1	2	2,1	2	24	
26	3,2	2,4	2,1	2,1	3,1	2,4	2,1	2,1	3,1	2,4	2,1	2,1	2,5	2,3	2,1	2	2,3	2,3	2	2	2	2	26	
28	3	2,3	2,1	2,1	3	2,3	2,1	2,1	2,8	2,3	2,1	2,1	2,4	2,2	2	2	2,3	2,2	2	2	2	2	28	
30	2,8	2,2	2,1	2,1	2,7	2,2	2,1	2,1	2,4	2,3	2	2,1	2,3	2,2	2	2	2,2	2,2	2	2	1,9	1,9	30	
32	2,5	2,2	2	2,1	2,3	2,2	2	2,1	2,2	2,2	2	2,1	2,2	2,1	2	2	1,9	2,1	2	2	1,7	1,9	32	
34	2,2	2,1	2	2,1	2	2,1	2	2,1	2,1	2	2	2,1	1,9	2	2	2	1,6	1,9	2	2	1,4	1,8	34	
36	1,9	2,1	2	2,1	1,7	2	2	2,1	1,8	1,9	2	2	1,6	1,9	1,9	2	1,3	1,6	1,9	2	1,2	1,5	36	
38	1,6	1,8	1,9	1,9	1,4	1,6	1,8	1,8	1,5	1,8	1,9	1,9	1,3	1,6	1,8	1,9	1	1,4	1,6	1,7	0,9	1,3	38	
40	1,4	1,5	1,6	1,5	1,1	1,4	1,5	1,5	1,3	1,5	1,7	1,7	1,1	1,4	1,5	1,6	0,8	1,1	1,3	1,4	0,7	1	40	
42	1,1	1,3	1,3		0,9	1,1	1,2	1,1	1,1	1,3	1,4	1,4	0,9	1,1	1,3	1,3		0,8	1	1,1		0,8	42	
44	1	1	1		0,7	0,9	0,9	0,7	0,9	1	1,1	1,1	0,7	0,9	1	1		0,6	0,8	0,8			44	
46	0,8				0,7	0,7			0,7	0,8	0,9	0,8		0,7	0,8	0,7							46	
48									0,6	0,7													48	

t 189 00264

t.189_00264_00

LIEBHERR LTM 1070 4.2

Hauteurs de levage / Hubhöhen / Lifting heights



LIEBHERR LTM 1070 4.2

Forces de levage à la fléchette de montage 3,2m

Traglasten an der Montagespitze 3,2m

Lifting capacities on the erection jib 3,2m

	11 m				14,6 m				18,2 m				21,8 m				25,4 m				28,9 m					
	3,2 m				3,2 m				3,2 m				3,2 m				3,2 m				3,2 m					
	0°	20°	40°	60°	0°	20°	40°	60°	0°	20°	40°	60°	0°	20°	40°	60°	0°	20°	40°	60°	0°	20°	40°	60°		
3		31,3	25,9	22			27,2	22,7			27,5	22,8			27,2										3	
3,5		30,5	24,9	21,4			31,9	26,3	22,2			26,7	22,4			26,6	22,3								3,5	
4		29,7	24,1	20,8			31,2	25,4	21,7			26	21,9			26	22,1			24,3					4	
4,5		28,7	23,2	20,3			30,6	24,7	21,2		32	25,4	21,6			25,5	21,8			23,9	21,1			21,6	4,5	
5		27,6	22,5	19,8			29,9	24	20,8		31,3	24,7	21,2			25	21,5			23,6	20,8			21,1	19,4	5
6		30,5	25,4	21,2	19,1		28,3	22,7	20		29,5	23,6	20,5		29,5	24	20,9		24,7	22,7	20,3			20,1	18,4	6
7		26,5	23,5	20	18,4		26,3	21,7	19,4		26,6	22,6	19,9		26,7	23,1	20,3		23,4	21,7	19,8		20,7	19,1	17,4	7
8		22,9	22	19,2	18,1	23	23,2	20,8	18,8		23,3	21,7	19,4		23,1	22,1	19,8		21,7	20,6	19,4		20	18,1	16,6	8
9		20,1	20,2	18,5	17,8	20,1	20,3	19,9	18,3		20,4	20,3	18,9		20,2	20,5	19,4		18,9	19,2	18,5		18,7	17	15,8	9
10		17,5	17,7	17,7	17,6	17,6	17,8	18	17,8		17,8	18	18		17,6	17,9	18,1		17,2	16,6	16,9		16,4	16,2	15,1	10
12		12,7	13,5	13,5		13,4	13,6	13,7	13,8	13,7	13,6	13,8	13,9		14	13,7	13,8		13,5	13,8	13,5		12,7	13	13,2	12
14						10,4	10,5	10,6	10,6	10,7	10,9	10,9	10,8	10,7	10,8	11	11,1		10,7	10,8	11		10,2	10,4	10,5	14
16										8,6	8,8	8,8	8,9	8,6	8,7	8,8	8,9	8,6	8,5	8,7	8,8		8,6	8,5	8,5	16
18										7,1	7,2	7,2	7,3	7	7,2	7,2	7,3	7,1	7,2	7,2	7,2	7,1	7,1	7,2	7,3	18
20														6	6	6	6,1	6	6	6,1	6,1	5,9	6	6,1	6,2	20
22														5,2	5,2	5,2	5,2	5,2	5,2	5,2	5,2	5	5,1	5,2	5,2	22
24																		4,5	4,5	4,6	4,6	4,3	4,3	4,4	4,4	24
26																		3,9	3,9	3,9		3,7	3,8	3,8	3,8	26
28																						3,4	3,4	3,4	3,4	28
30																						3			30	

↑ 189 00272 00

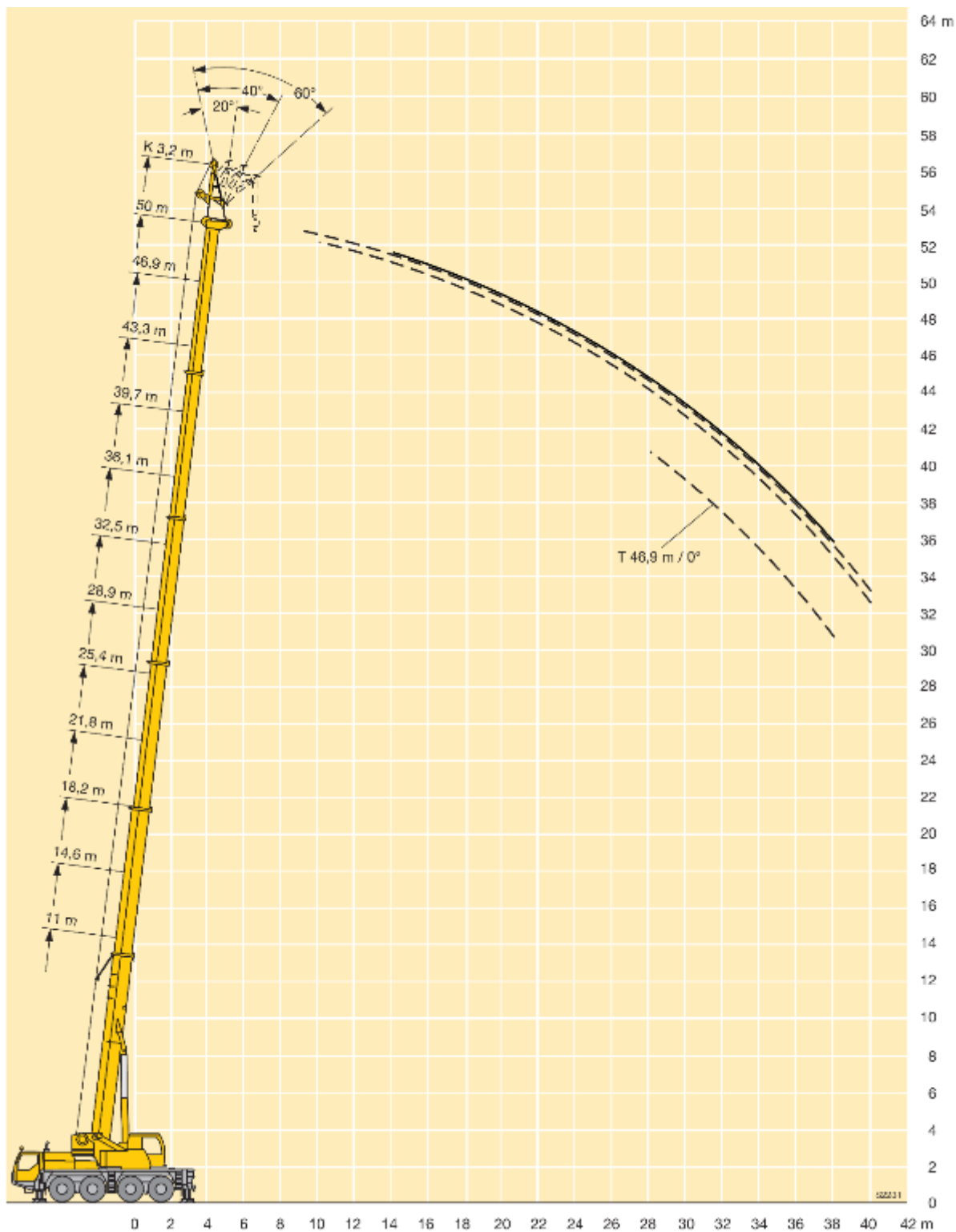
t_189_00272_00

		32,5 m				36,1 m				39,7 m				43,3 m				46,9 m				50 m			
		3,2 m				3,2 m				3,2 m				3,2 m				3,2 m				3,2 m			
		0°	20°	40°	60°	0°	20°	40°	60°	0°	20°	40°	60°	0°	20°	40°	60°	0°	20°	40°	60°	0°	20°	40°	60°
6				17,3	17,5			13,3																	6
7				17,1	16,9			12,9	12,5																7
8			16,1	16,5	16,2			12,4	11,9				10,6												8
9			15,3	15,5	15,4			12,6	11,9	11,4			10,4	10,3			8,3								9
10			14,5	14,5	14,5			12,1	11,4	11			10,1	9,9	9,7		8,2	8,3			6,5	6,5		4,8	
12			11,9	12,2	12,3			11,1	10,5	10,1			9,5	9,2	9		8,1	8,1			6,4	6,4		4,8	4,9
14			10	9,7	9,8			9,4	9,6	9,4			8,8	8,5	8,4		7,6	7,1	7,1		6,2	6,2	6,2		
16			8,3	8,4	8,5			8	8	8			7,5	7,6	7,7		7,2	7,1	7,1		5,8	5,8	5,8	4,6	4,7
18			7	7,1	7,1			6,7	6,8	6,9			6,2	6,4	6,5		6,6	6,5	6,5		5,4	5,3	5,3	4,5	4,4
20	5,8		5,8	5,9	6			5,6	5,7	5,8			5,6	5,6	5,6		6	6	6		5,1	5	5	4,3	4,2
22	5		5,1	5,2	5,1	4,9		4,9	4,8	4,9			4,8	4,9	4,9		5,1	5,2	5,3		4,7	4,7	4,7	4,1	4
24	4,3		4,3	4,4	4,4	4,1		4,2	4,3	4,4	3,9		4,1	4,1	4,2		4,4	4,4	4,5		4,3	4,3	4,3	3,8	3,8
26	3,7		3,8	3,8	3,8	3,7		3,6	3,7	3,7	3,5		3,6	3,6	3,6	3,3	3,4	3,5	3,5		3,6	3,7	3,8	3,5	3,6
28	3,2		3,2	3,3	3,3	3,1		3,2	3,2	3,3	2,9		3,1	3,1	2,7		2,8	2,9	2,9	2,4	2,5	2,6	2,6	2,5	2,6
30	2,8		2,8	2,8	2,8	2,7		2,7	2,8	2,8	2,5		2,5	2,6	2,6	2,3	2,4	2,4	2,4	2	2,1	2,1	2,2	2,1	2,2
32	2,4		2,4	2,4	2,4	2,3		2,3	2,3	2,4	2,1		2,1	2,2	2,2	1,9	2	2	2	1,6	1,7	1,8	1,8	1,7	1,8
34						1,9		2	2	2	1,7		1,8	1,8	1,8	1,5	1,6	1,6	1,7	1,3	1,4	1,4	1,4	1,4	1,5
36						1,6		1,7	1,7	1,7	1,4		1,5	1,5	1,5	1,2	1,3	1,3	1,3	0,9	1	1,1	1,1	1,1	1,1
38											1,2		1,2	1,2	1,2	1	1	1	1						0,8
40											0,9		1	1	0,9										

t_189_00272_00

LIEBHERR LTM 1070 4.2

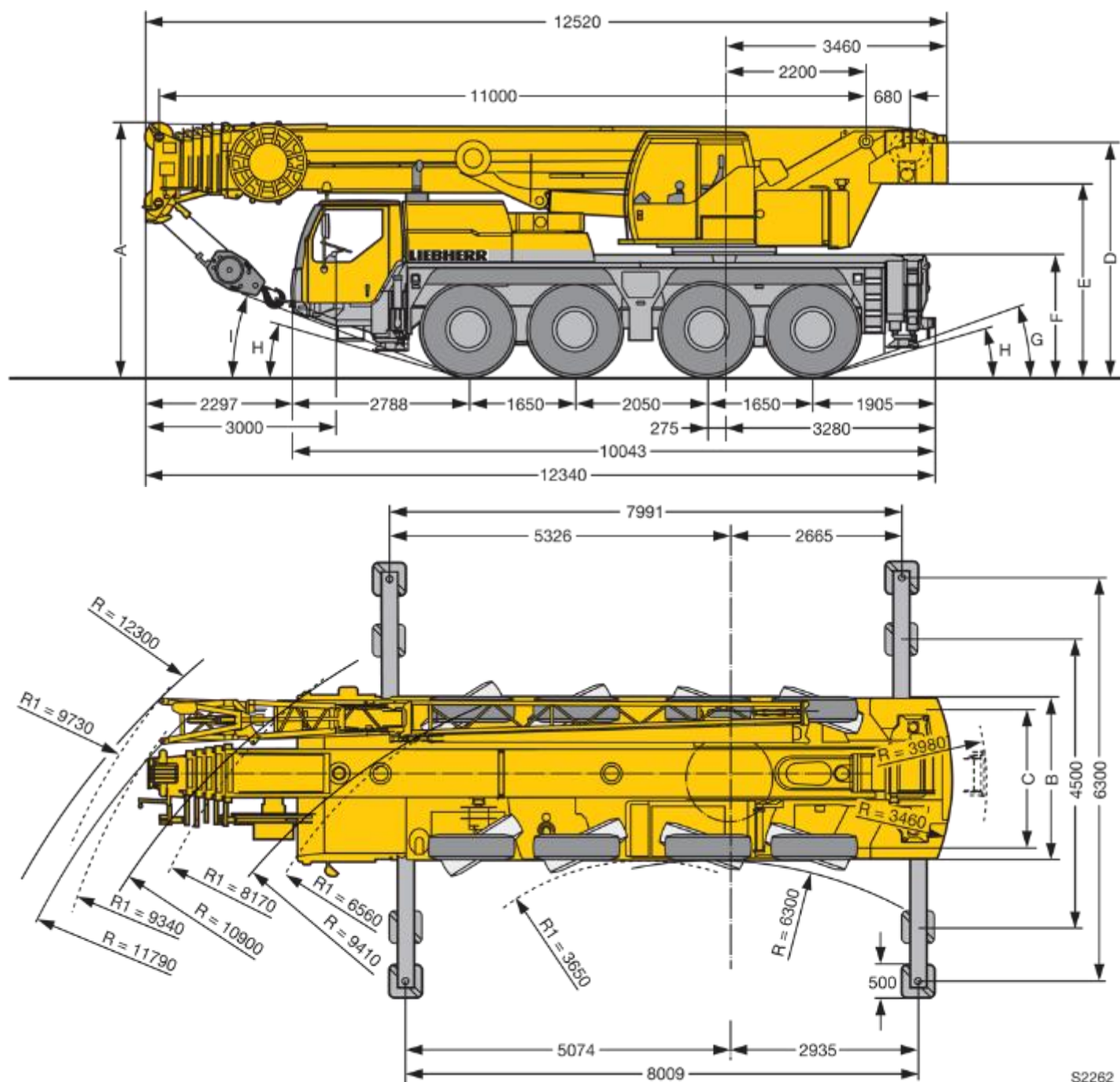
Hauteurs de levage / Hubhöhen / Lifting heights



LIEBHERR LTM 1070 4.2

Encombrement / Maße / Lifting heights

R1 = Direction toutes roues / Allradlenkung / All-wheel steering



S2262

	Maße · Dimensions · Encombrement · Dimensioni · Dimensiones · Размеры mm									
	A	A 100 mm*	B	C	D	E	F	G	H	I
14.00 R 25	3900	3800	2550	2113	3582	2932	1824	18°	14°	20°
16.00 R 25	3950	3850	2550	2101	3632	2982	1874	20°	16°	22°
20.5 R 25	3950	3850	2690	2163	3632	2982	1874	20°	16°	22°

* abgesenkt · lowered · abaissé · abbassato · suspensión abajo · шасси осажено