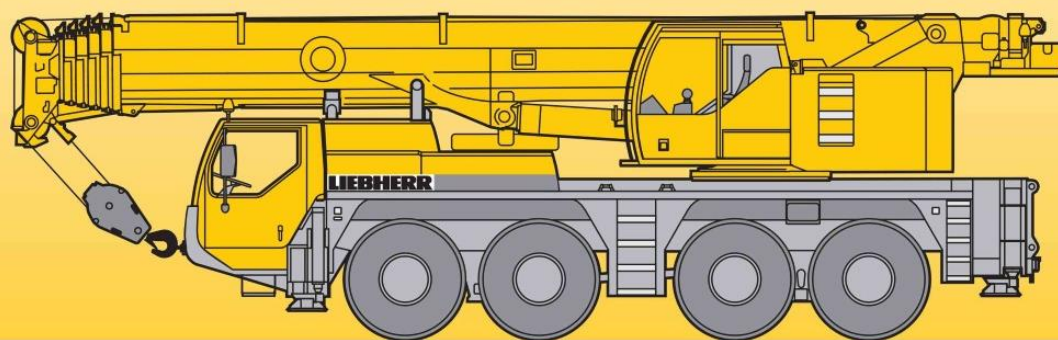


LIEBHERR LTM 1090 – 4.1

Flèche télescopique : 50m

Contrepoids : 21To




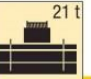


LIEBHERR LTM 1090 4.1

Forces de levage à la flèche télescopique

Traglasten am Teleskopausleger

Lifting capacities on telescopic boom

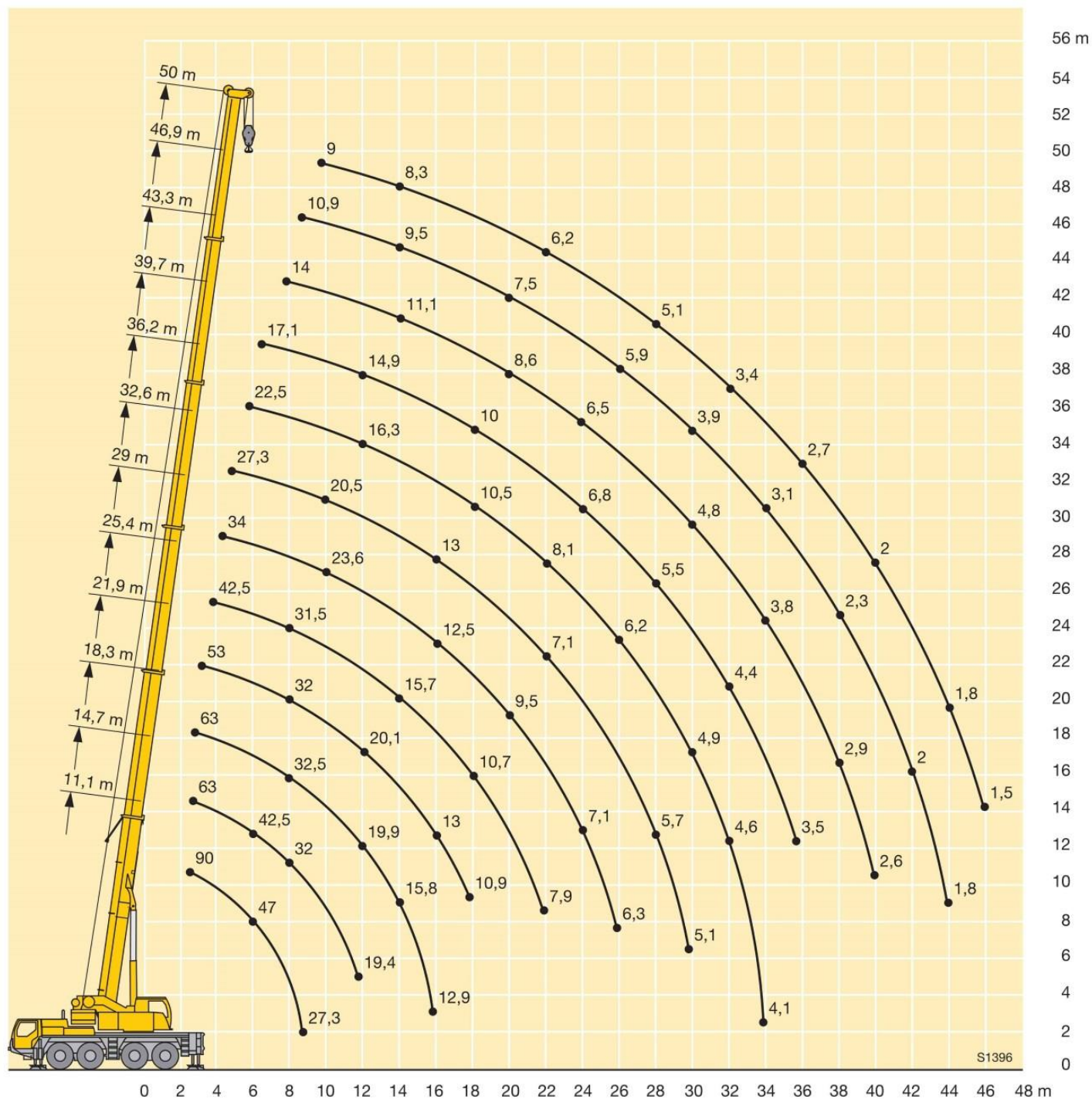
<div>     <div>DIN ISO</div> </div>													
11,1 – 50 m	11,1 m	14,7 m	18,3 m	21,9 m	25,4 m	29 m	32,6 m	36,2 m	39,7 m	43,3 m	46,9 m	50 m	
m	*												m
3	90	67	63	63									3
3,5	68	62	62	61	53								3,5
4	63	57	57	57	52	42,5							4
4,5	59	52	53	53	50	41,5	34						4,5
5	55	48,5	49	49	48	40,5	33,5	27,3					5
6	47	42	42,5	42,5	42,5	38,5	32	26,4	22,5				6
7	39,5	36,5	37	37	37,5	36,5	30,5	25,4	22,1	17,7			7
8	33,5	31,5	32	32,5	32	31,5	29,4	24	21,2	17,5	14		8
9	27,3	27,3	28,1	28,3	28,3	28,3	26,8	22,3	19,9	16,9	13,8	10,9	9
10			24,8	25	24,9	25	23,6	20,5	18,6	16,1	13,4	10,7	9
11			21,9	22,2	22,4	22,2	21	19	17,4	15,2	12,8	10,4	9
12			19,4	19,9	20,1	19,9	18,8	17,7	16,3	14,4	12,2	10,1	8,8
14				15,8	15,9	15,7	15,4	15	14,1	12,9	11,1	9,5	8,3
16				12,9	13	12,8	12,5	13	11,8	11,6	10,2	8,8	7,8
18					10,9	10,7	11,1	10,8	10,5	10	9,3	8,1	7,2
20						9,1	9,5	9,2	8,9	8,6	8,6	7,5	6,7
22						7,9	8,2	7,9	8,1	7,7	7,5	7	6,2
24							7,1	7,1	7	6,8	6,5	6,5	5,8
26							6,3	6,3	6,2	6,1	5,9	5,9	5,4
28								5,7	5,5	5,5	5,4	5,1	5,1
30								5,1	4,9	4,9	4,8	4,4	4,4
32									4,6	4,4	4,2	3,9	3,9
34									4,1	3,9	3,8	3,5	3,4
36										3,5	3,3	3,1	3
38											2,9	2,7	2,7
40											2,6	2,3	2,3
42												2	2
44												1,8	1,8
46													1,5

* nach hinten · over rear · en arrière · sul posteriore · hacia atrás · при выдвинутой назад стреле

TAB 150029 / 150031

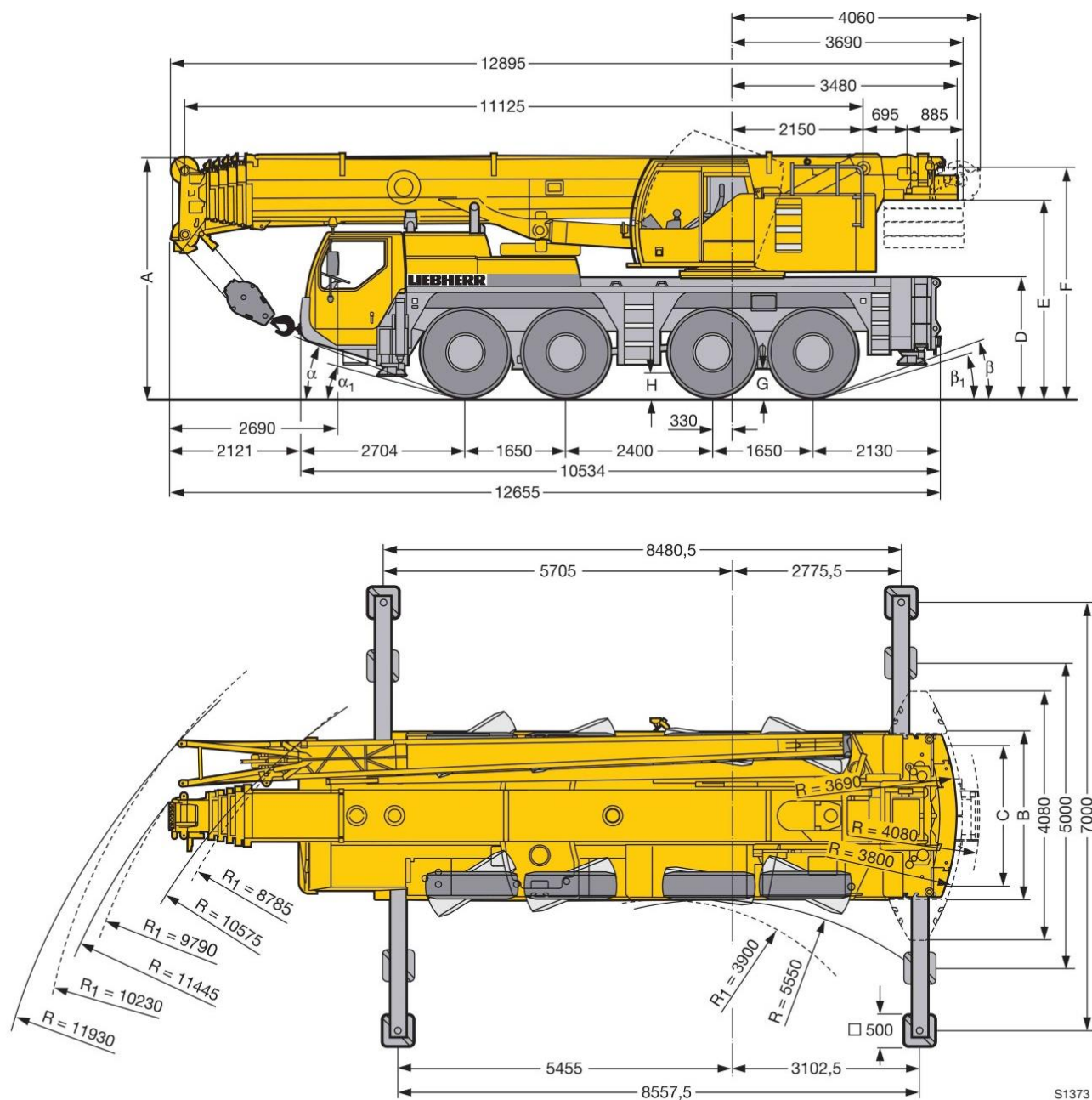
LIEBHERR LTM 1090 4.1

Hauteurs de levage / Hubhöhen / Lifting heights




LIEBHERR LTM 1090 4.1

Encombrement / Maße / Lifting heights



R₁ = Allradlenkung · All-wheel steering · Direction toutes roues · Tutti gli assi sterzanti · Dirección en todos los ejes · Поворот всеми колесами

	Maße · Dimensions · Encombrement · Dimensioni · Dimensiones · Размеры mm												
	A	A 100 mm*	B	C	D	E	F	G	H	α	α ₁	β	β ₁
14.00 R 25	3905	3805	2750	2350	1890	3150	3665	370	410	18°	13°	18°	15°
16.00 R 25	3955	3855	2750	2310	1940	3200	3715	420	460	20°	15°	20°	17°
20.5 R 25	3955	3855	2980	2440	1940	3200	3715	420	460	20°	15°	20°	17°

* abgesenkt · lowered · abaissé · abbassato · suspensión baja · шасси опущено